

# Scheda tecnica

## Supporto centrale per passerella a filo FS

Codice articolo: 6015247



Culla per passerelle grigliate con doppia piastra.  
Effettuare una disposizione bilanciata dei cavi. Con l'utilizzo di un aggancio centrale la larghezza massima consigliata delle passerelle grigliate è di 200 mm.



St	Acciaio
FS	zincato in continuo

### Dati anagrafici

Codice articolo	6015247
Tipo	GMA M10 FS
Definizione 1	Sospensione centrale
Definizione 2	per asta filettata M10
Produttore	OBO
Dimensionee	60x40
Colore	zinco
Materiale	Acciaio
Superficie	zincato in continuo
Norma per superfici	DIN EN 10346
Unità VK più piccola	25
Unità	Pezzo
Peso	6.83 kg
Unità di peso	kg/100 Paio
Impronta CO2 (GWP) dalla culla al cancello	0,2203 kg CO2e / 1 Pezzo

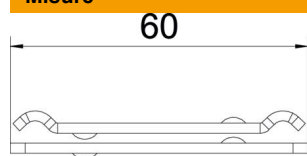
# Scheda tecnica

## Supporto centrale per passerella a filo FS

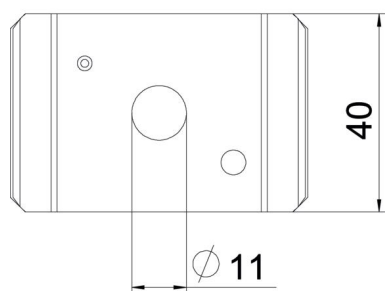
Codice articolo: 6015247



### Misure



Lunghezza	65 mm
Larghezza	40 mm
Altezza	10.1 mm



### Dati tecnici

Versione	agganciato
Mantenimento funzionale	no
Diametro foro	11 mm
Regolabile	no