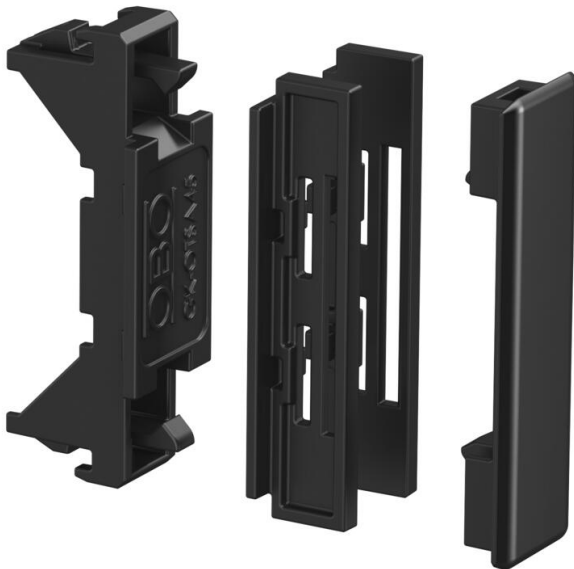


Technisches Datenblatt

Stoßstellenabdeckung Oberteil

Artikelnummer: 6113033



Stoßstellenabdeckung für das Oberteil der Rapid 45-2 Geräteeinbaukanäle zum Kaschieren von Schnittkanten und einen sauberen Anschluss an eingebaute Modul 45®-Geräte.



Polycarbonat/Acrylnitril-Butadien-Styrol

Stammdaten

| | |
|-------------------------------------|--|
| Artikelnummer | 6113033 |
| Typ | GK-OTSA45SW |
| Bezeichnung 1 | Stoßstellenabdeckung |
| Bezeichnung 2 | für Rapid 45-2 Oberteil |
| Hersteller | OBO |
| Dimension | 48x20x20 |
| Farbe | tiefschwarz; RAL 9005 |
| Werkstoff | Polycarbonat/Acrylnitril-Butadien-Styrol |
| Kleinste VK-Einheit | 6 |
| Mengeneinheit | Stück |
| Gewicht | 0,624 kg |
| Gewichtseinheit | kg/100 St. |
| CO2 Fußabdruck (GWP) Cradle-to-Gate | 0,091 kg CO2e / 1 Stück |

Abmessungen

| | |
|--------|-------|
| Länge | 20 mm |
| Breite | 48 mm |
| Höhe | 20 mm |

Technisches Datenblatt

Stoßstellenabdeckung Oberteil

Artikelnummer: 6113033



Technische Daten

| | |
|-----------------|----------------------------|
| Ausführung | Oberteilschnittkaschierung |
| Befestigungsart | aufrastbar |
| Form | symmetrisch |
| für Kanalhöhe | 53 mm |
| Halogenfrei | ja |
| Oberteilbreite | 45 mm |