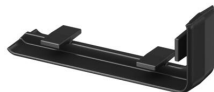


# Technisches Datenblatt

## Kanalverbinder und Stoßstellenabdeckung

Artikelnummer: 6113023



Stoßstellenabdeckung für das Unterteil der Geräteeinbaukanäle Rapid 45-2 zum Kaschieren von Schnittkanten und für eine einwandfreie Verbindung der Kanal-segmente. Die Stoßstellenabdeckungen werden aufgesteckt. Passend für die Kanalbreite 100 und 165 mm.



Polycarbonat/Acrylnitril-Butadien-Styrol

### Stammdaten

Artikelnummer	6113023
Typ	GK-KS45-1SW
Bezeichnung 1	Stoßstellenabdeckung
Bezeichnung 2	für Rapid 45-2 100 und 165
Hersteller	OBO
Dimension	168x55x15
Farbe	tiefschwarz; RAL 9005
Werkstoff	Polycarbonat/Acrylnitril-Butadien-Styrol
Kleinste VK-Einheit	6
Mengeneinheit	Stück
Gewicht	0,861 kg
Gewichtseinheit	kg/100 St.
CO <sub>2</sub> Fußabdruck (GWP) Cradle-to-Gate	0,0462 kg CO <sub>2</sub> e / 1 Stück

### Abmessungen

Länge	15 mm
Breite	55 mm
Höhe	27 mm

# Technisches Datenblatt

## Kanalverbinder und Stoßstellenabdeckung

Artikelnummer: 6113023



### Technische Daten

Ausführung	Kanalschnittkaschierung
Befestigungsart	Schieben (vor Montage)
Form	symmetrisch
für Kanalbreite	100,17 mm
für Kanalhöhe	53 mm
Halogenfrei	ja
Oberteilbreite	45 mm