

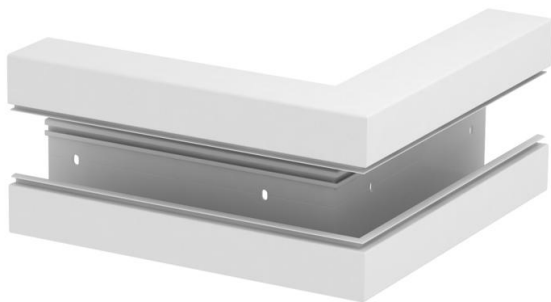
Fiche technique

Angle extérieur, pour goulotte d'appareillage Rapid 80, type GK-70170

Référence: 6274710



Angle extérieur pour changer la direction des goulottes d'appareillages GK. Largeur de couvercle 76,5 mm pour toute largeur de goulotte, ce qui évite toute utilisation de tronçons de couvercles perforés lors de l'utilisation de modules à encastrer. Utiliser exclusivement des appareils encastrables à faibles rayons de courbure.



PVC Chlorure de polyvinyle

Données de base

| | |
|---|--------------------------|
| Référence | 6274710 |
| Type | GK-A70170RW |
| Désignation 1 | Angle extérieur |
| Fabricant | OBO |
| Dimension | 70x170mm |
| Couleur | blanc pur; RAL 9010 |
| Matériau | Chlorure de polyvinyle |
| Unité d'emballage minimale | 1 |
| Unité de quantité | pc |
| Poids | 149 kg |
| Unité de poids | kg/100 pc |
| Empreinte CO2 (GWP) du berceau à la porte | 2,9665 kg CO2e / 1 Pièce |

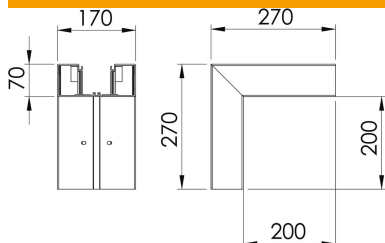
Fiche technique

Angle extérieur, pour goulotte d'appareillage Rapid 80, type GK-70170

Référence: 6274710



Dimensions



| | |
|----------|--------|
| Longueur | 270 mm |
| Largeur | 170 mm |
| Hauteur | 70 mm |

Caractéristiques techniques

| | |
|--|---------------|
| Nombre de parties supérieures | 1 |
| Modèle | Socle |
| Sans halogène | non |
| Étrier de retenue de câble | non |
| Raccord de conduit | non |
| Type de montage de la couvercle | à l'intérieur |
| Perforation de montage dans le fond | oui |
| Largeur de la partie supérieure | 76,5 mm |
| Largeur de la couvercle 2 | 0 mm |
| Largeur de la couvercle 3 | 0 mm |
| Indice de protection | IP30 |
| Film de protection | oui |
| Indice de protection code IK | IK08 |
| Symétrique | oui |
| Plage de températures d'utilisation max. | 60 °C |
| Plage de températures d'utilisation min. | -15 °C |
| Zone d'angle max. | 90 mm |
| Zone d'angle min. | 90 mm |