

Scheda tecnica

Manicotto filettato per cassetta livellabile

Codice articolo: 7406871



Manicotto filettato per il successivo montaggio nelle cassette rotonde per carichi pesanti.



A2 Acciaio, INOX 1.4301

Dati anagrafici

Codice articolo	7406871
Tipo	GH NR SL25
Definizione 1	Manicotto filettato
Definizione 2	f. reg. altezza. Cassette SL
Produttore	OBO
Dimensionee	L=25,0
Materiale	Acciaio INOX 1.4301
Unità VK più piccola	1
Unità	Pezzo
Peso	1.61 kg
Unità di peso	kg/100 Paio
Impronta CO2 (GWP) dalla culla al cancello	0,1473 kg CO2e / 1 Pezzo

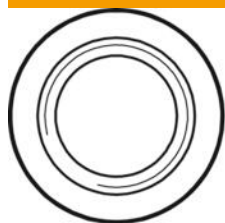
Scheda tecnica

Manicotto filettato per cassetta livellabile

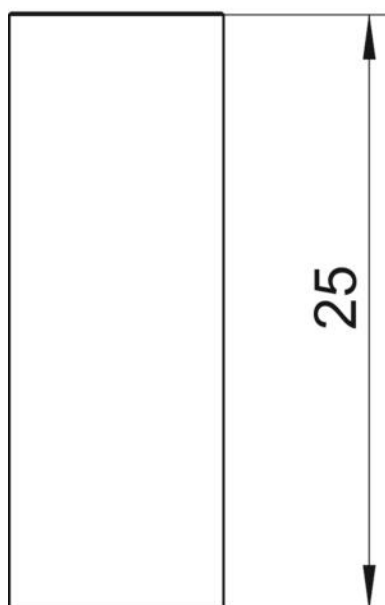
Codice articolo: 7406871



Misure



Dimensione L 25 mm



Dati tecnici

Spessore rivestimento pavimento 25 mm