

Fiche technique

Douille filetée pour cassette ronde pour charges lourdes
réglable en hauteur
Référence: 7406871



Douilles filetées pour un montage ultérieur dans des cassettes rondes pour charges lourdes.



A2 acier inoxydable 1.4301

Données de base

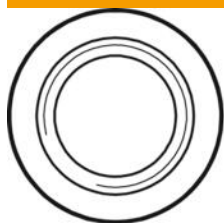
Référence	7406871
Type	GH NR SL25
Désignation 1	Douille filetée
Désignation 2	pour cassette sur pied SL
Fabricant	OBO
Dimension	L=25,0
Matériau	acier inoxydable 1.4301
Unité d'emballage minimale	1
Unité de mesure	Pièce
Poids	1,61 kg
Unité de poids	kg/100 paires
Empreinte CO2 (GWP) du berceau à la porte	0,1473 kg CO2e / 1 Pièce

Fiche technique

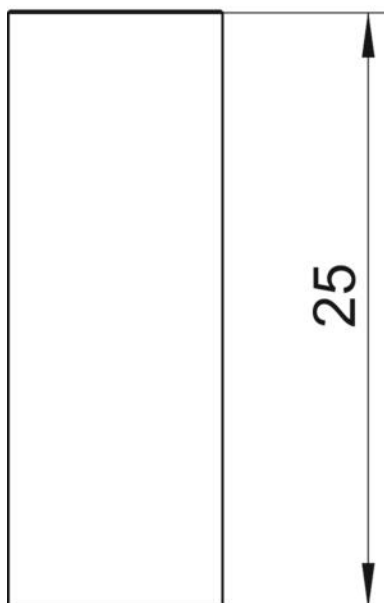
Douille filetée pour cassette ronde pour charges lourdes
réglable en hauteur
Référence: 7406871



Dimensions



Cote L 25 mm



Caractéristiques techniques

Épaisseur du revêtement de sol 25 mm