

Scheda tecnica

Modulo apparecchi GESR9 con cursore di arresto

Codice articolo: 7405466



Modulo apparecchi con cursore di arresto fino a 12 dispositivi Modul 45 in 3 supporti universali UT4, inserto nel sistema di canali e nel sistema a pavimento in ambienti interni.

Spessore rivestimento nel coperchio ribaltabile 5 mm, eventualmente regolabile anche a 3, 10 o 12 mm.

Adatto per box portapparecchi 4 moduli di qualsiasi serie civile a standard italiano.

Modulo apparecchi con cursore di arresto, a 3 vie, per l'installazione del porta apparecchi MT9. È possibile installare 3 piastre di chiusura APMT5.

Spessore rivestimento nel coperchio ribaltabile 5 mm, eventualmente regolabile anche a 3, 10 o 12 mm.



PA Poliammide

Dati anagrafici

| | |
|--------------------------------------------|--------------------------|
| Codice articolo | 7405466 |
| Tipo | GESR9-2U12T 9011 |
| Definizione 1 | Modulo apparecchi |
| Definizione 2 | per montaggio universale |
| Produttore | OBO |
| Dimensionee | Ø324x68 |
| Colore | nero grafite; RAL 9011 |
| Materiale | Poliammide |
| Unità VK più piccola | 1 |
| Unità | Pezzo |
| Peso | 244 kg |
| Unità di peso | kg/100 Paio |
| Impronta CO2 (GWP) dalla culla al cancello | 8,2031 kg CO2e / 1 Pezzo |

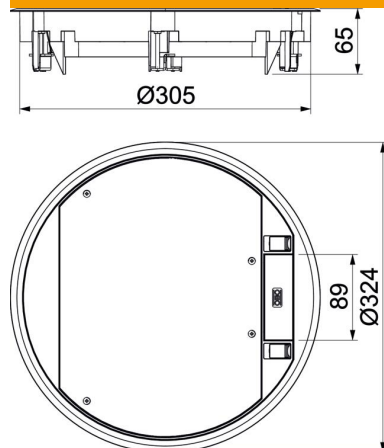
Scheda tecnica

Modulo apparecchi GESR9 con cursore di arresto

Codice articolo: 7405466



Misure



Dati tecnici

| | |
|------------------------------------------------------------------|-------------------------|
| Numero di apparecchi installabili | 12 |
| Numero di porta apparecchi | 3 |
| Versione | tondo |
| Versione uscita cavo | Uscita cavi orientabile |
| Telaio di protezione pavimento | sì |
| Trattamento del pavimento | asciutto |
| Possibilità di incasso della guarnizione | no |
| Altezza pavimento min. | 72 mm |
| Adatto per incasso nel pavimento doppio | sì |
| Adatto per canali sotto pavimento chiusi a filo battuto | sì |
| Adatto per condotti sotto battuto coperti dal massetto | sì |
| Adatto per incasso in intercapedini del pavimento | sì |
| Adatto per trattamento con lavaggio bagnato | no |
| Adatto per scatola da incasso | 350 |
| Adatto per canale sotto pavimento | sì |
| Porta apparecchi per l'installazione di scatola porta apparecchi | sì |
| Con spessore per rivestimento | sì |
| Dimensione nominale per torretta | R9 |
| Versione telaio | Telaio protezione |
| Grado di protezione (IP) con coperchio aperto | IP20 |
| Grado di protezione (IP) con coperchio chiuso | IP40 |
| Grado di protezione IK-Code | IK08 |

Scheda tecnica

Modulo apparecchi GESR9 con cursore di arresto

Codice articolo: 7405466



Dati tecnici

| | |
|--------------------------------------|----------------------|
| Versione per carichi pesanti | no |
| Capacità D max | 75 mm |
| Capacità D min. | 8 mm |
| Tipo di sistema di installazione | UT4 |
| Carico verticale, grande superficie | fino a 5.000 N |
| Carico verticale, piccola superficie | fino a 3.000 N |
| Omologazioni | VDE |
| Meccanismo di apertura | Blocco a scorrimento |
| Spessore rivestimento pavimento | 5 mm |
| OBO_Bodenbelagdicke_max_595 | 12 mm |