

Fiche technique

Boîtier de sol GESR9 avec coulisseau d'arrêt

Référence: 7405465



Boîtier de sol avec coulisseau d'arrêt pour 12 appareillages individuels Modul 45 maximum sur 3 supports universels UT4, insertion dans les systèmes de goulottes et dans les faux planchers en intérieur.

Évidement de 5 mm pour l'insertion du revêtement de sol dans le couvercle rabattable, réglage possible sur 3, 10 ou 12 mm si nécessaire. Possibilité d'utiliser jusqu'à 9 appareillages d'installation avec une plaque centrale de 50.

Boîtier de sol avec coulisseau d'arrêt, 3 compartiments, pour la pose des supports de montage MT9. Il est possible d'installer 3 plaques de recouvrement de forme APMT5.

Évidement prédéfini de 5 mm pour l'insertion du revêtement de sol dans le couvercle rabattable, réglage possible sur 3, 10 ou 12 mm si nécessaire.



PA polyamide

Données de base

| | |
|---|--------------------------|
| Référence | 7405465 |
| Type | GESR9-2U12T 7011 |
| Désignation 1 | Boîtier de sol |
| Désignation 2 | pour montage universel |
| Fabricant | OBO |
| Dimension | Ø324x68 |
| Coloris | gris fer ; RAL 7011 |
| Matériau | polyamide |
| Unité d'emballage minimale | 1 |
| Unité de mesure | Pièce |
| Poids | 244 kg |
| Unité de poids | kg/100 paires |
| Empreinte CO2 (GWP) du berceau à la porte | 8,1783 kg CO2e / 1 Pièce |

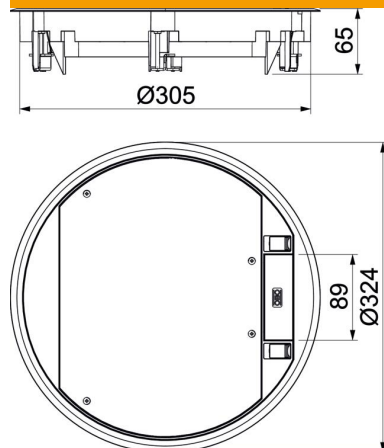
Fiche technique

Boîtier de sol GESR9 avec coulisseau d'arrêt

Référence: 7405465



Dimensions



Caractéristiques techniques

| | |
|---|---------------------------------|
| Nombre d'appareillages montables | 12 |
| Nombre de paniers support appareillage | 3 |
| Modèle | rond |
| Modèle Sortie de câble | Sortie de cordon pivotante |
| Cadre de protection du revêtement de sol | oui |
| Entretien du sol | sèche |
| possibilité d'installation du joint | non |
| Hauteur de plancher min. | 72 mm |
| convient pour montage dans des faux-planchers | oui |
| convient pour goulotte sous chape fermée, affleurante avec la chape | oui |
| convient pour goulotte sous chape, noyée dans la chape | oui |
| Convient pour montage dans plancher technique | oui |
| Convient pour nettoyage à l'eau | non |
| Convient pour boîtes de sol | 350 |
| Convient pour goulotte noyée | oui |
| Support d'appareillage pour le logement de paniers appareillage | oui |
| Avec évidement pour l'insertion du revêtement de sol | oui |
| Dimension nominale pour boîtier d'appareillages | R9 |
| Modèle de cadre | Cadre de protection de moquette |
| Indice de protection (IP) en utilisation | IP20 |
| Indice de protection (IP) hors utilisation | IP40 |
| Indice de protection code IK | IK08 |
| Modèle pour charges lourdes | non |

Fiche technique

Boîtier de sol GESR9 avec coulisseau d'arrêt

Référence: 7405465



Caractéristiques techniques

| | |
|----------------------------------|-----------------|
| Plage de serrage D max. | 75 mm |
| Plage de serrage D min. | 8 mm |
| Type du système d'encastrement | UT4 |
| Charge verticale, grande surface | jusqu'à 5 000 N |
| Charge verticale, petite surface | jusqu'à 3 000 N |
| Homologations | VDE |
| Mécanisme d'ouverture | poussoir |
| Épaisseur du revêtement de sol | 5 mm |
| OBO_Bodenbelagdicke_max_5952 | 12 mm |