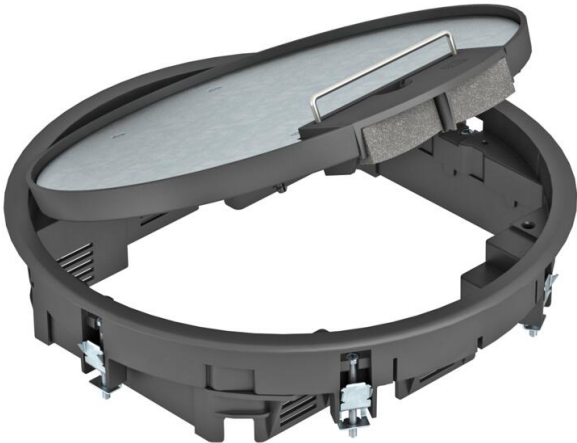


Fiche technique

Boîtier de sol GESR7 avec poignée étrier

Référence: 7405456



Boîtier de sol avec poignée étrier pour 10 appareillages individuels Modul 45 maximum sur 2 supports universels UT3 et un support universel UT4, insertion dans les systèmes de conduits et les faux planchers en intérieur.  
Possibilité d'utiliser jusqu'à 7 appareillages d'installation avec une plaque centrale de 50.



PA

 polyamide

Données de base

Référence	7405456
Type	GESR7 10U 9011
Désignation 1	Boîtier de sol
Désignation 2	pour montage universel
Fabricant	OBO
Dimension	Ø294x66
Coloris	noir graphite ; RAL 9011
Matériau	polyamide
Unité d'emballage minimale	1
Unité de mesure	Pièce
Poids	250,5 kg
Unité de poids	kg/100 paires
Empreinte CO2 (GWP) du berceau à la porte	8,4204 kg CO2e / 1 Pièce

Fiche technique

Boîtier de sol GESR7 avec poignée étrier

Référence: 7405456



Caractéristiques techniques		
Nombre d'appareillages montables		10
Nombre de paniers support appareillage		3
Modèle		rond
Modèle Sortie de câble		Sortie de cordon pivotante
Cadre de protection du revêtement de sol		oui
Entretien du sol		sèche
possibilité d'installation du joint		non
Hauteur de plancher min.		78 mm
convient pour montage dans des faux-planchers		oui
convient pour goulotte sous chape fermée, affleurante avec la chape		oui
convient pour goulotte sous chape, noyée dans la chape		oui
Convient pour montage dans plancher technique		oui
Convient pour nettoyage à l'eau		non
Convient pour boîtes de sol		350
Convient pour goulotte noyée		oui
Support d'appareillage pour le logement de paniers appareillage		oui
Avec évidement pour l'insertion du revêtement de sol		oui
Dimension nominale pour boîtier d'appareillages		R7
Modèle de cadre		Cadre de protection de moquette
Indice de protection (IP) en utilisation		IP20
Indice de protection (IP) hors utilisation		IP40
Indice de protection code IK		IK08
Modèle pour charges lourdes		non

# Fiche technique

## Boîtier de sol GESR7 avec poignée étrier

Référence: 7405456



### Caractéristiques techniques

Plage de serrage D max.	36 mm
Plage de serrage D min.	14 mm
Type du système d'encastrement	UT3 / UT4
Charge verticale, grande surface	jusqu'à 5 000 N
Charge verticale, petite surface	jusqu'à 3 000 N
Homologations	VDE
Mécanisme d'ouverture	poignée étrier
Épaisseur du revêtement de sol	5 mm