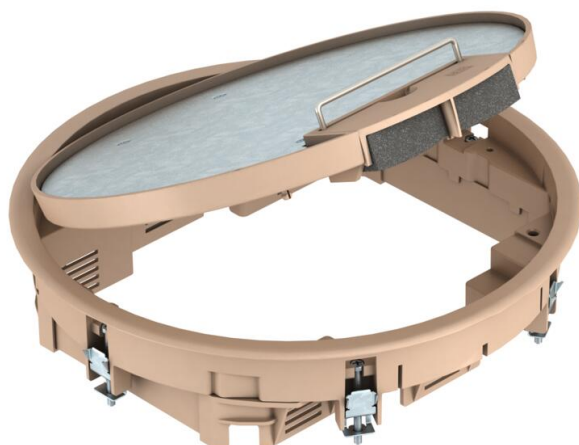


Scheda tecnica

Modulo apparecchi GESR7 con staffa a maniglia

Codice articolo: 7405460



Modulo apparecchi con maniglia per fino a 10 dispositivi Modulo 45 in 2 supporti universali UT3 e un supporto UT4, inserito nel sistema di canali e nel sistema a pavimento in ambienti interni.
Utilizzabili fino a 7 dispositivi di installazione con piastra centrale da 50.



PA Poliammide

Dati anagrafici

Codice articolo	7405460
Tipo	GESR7 10U 1019
Definizione 1	Modulo apparecchi
Definizione 2	per montaggio universale
Produttore	OBO
Dimensionee	Ø294x66
Colore	beige grigiastro; RAL 1019
Materiale	Poliammide
Unità VK più piccola	1
Unità	Pezzo
Peso	250.5 kg
Unità di peso	kg/100 Paio
Impronta CO2 (GWP) dalla culla al cancello	8,3362 kg CO2e / 1 Pezzo

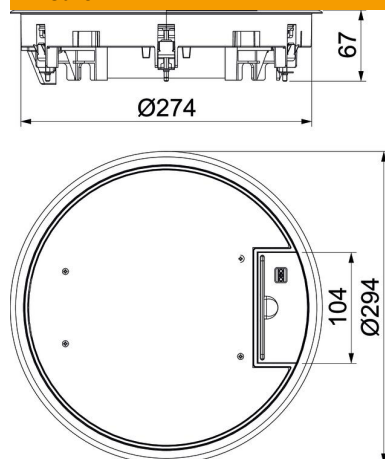
Scheda tecnica

Modulo apparecchi GESR7 con staffa a maniglia

Codice articolo: 7405460



Misure



Dati tecnici

Numero di apparecchi installabili	10
Numero di porta apparecchi	3
Versione	tondo
Versione uscita cavo	Uscita cavi orientabile
Telaio di protezione pavimento	sì
Trattamento del pavimento	asciutto
Possibilità di incasso della guarnizione	no
Altezza pavimento min.	78 mm
Adatto per incasso nel pavimento doppio	sì
Adatto per canali sotto pavimento chiusi a filo battuto	sì
Adatto per condotti sotto battuto coperti dal massetto	sì
Adatto per incasso in intercapedini del pavimento	sì
Adatto per trattamento con lavaggio bagnato	no
Adatto per scatola da incasso	350
Adatto per canale sotto pavimento	sì
Porta apparecchi per l'installazione di scatola porta apparecchi	sì
Con spessore per rivestimento	sì
Dimensione nominale per torretta	R7
Versione telaio	Telaio protezione
Grado di protezione (IP) con coperchio aperto	IP20
Grado di protezione (IP) con coperchio chiuso	IP40
Grado di protezione IK-Code	IK08

Scheda tecnica

Modulo apparecchi GESR7 con staffa a maniglia

Codice articolo: 7405460



Dati tecnici

Versione per carichi pesanti	no
Capacità D max	36 mm
Capacità D min.	14 mm
Tipo di sistema di installazione	UT3 / UT4
Carico verticale, grande superficie	fino a 5.000 N
Carico verticale, piccola superficie	fino a 3.000 N
Omologazioni	VDE
Meccanismo di apertura	Staffa per maniglia
Spessore rivestimento pavimento	5 mm