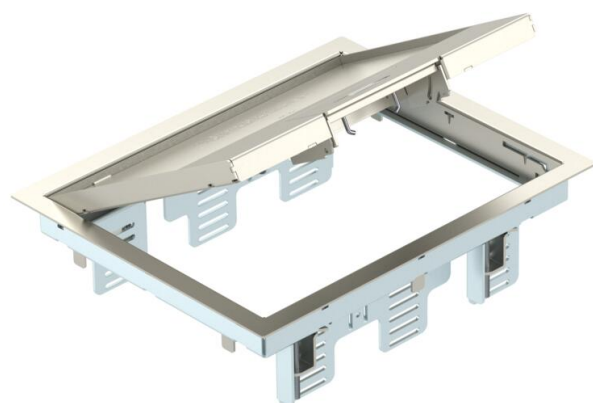


Technisches Datenblatt

Geräteinsatz GES6M-2 mit Griffbügel

Artikelnummer: 7405299



Geräteinsatz mit Griffbügel für bis zu 9 Modul 45-Einzelgeräte in 3 Universalträger UT3, Einsatz in Kanalsystemen und Systemböden im Innenbereich. Rastleiter aus verzinktem Stahlblech. Die Bodenbelagsdicke ist auf 5 mm eingestellt, bei Bedarf anpassbar auf 10 mm. Bis zu 6 Installationsgeräte mit 50er Zentralplatte einsetzbar.

Geräteinsatz mit Griffbügel, 3-zügig, für den Einbau des Montageträger MT6. Es können 3 Abdeckplatten der Bauform APMT2 installiert werden.



A2 Edelstahl, rostfrei

Stammdaten

Artikelnummer	7405299
Typ	GES6M-2 10U
Bezeichnung 1	Geräteinsatz
Bezeichnung 2	für Universalmontage
Hersteller	OBO
Dimension	274x221x70
Werkstoff	Edelstahl, rostfrei 1.4301
Kleinste VK-Einheit	1
Mengeneinheit	Stück
Gewicht	320 kg
Gewichtseinheit	kg/100 St.
CO ₂ Fußabdruck (GWP) Cradle-to-Gate	18,9807 kg CO ₂ e / 1 Stück

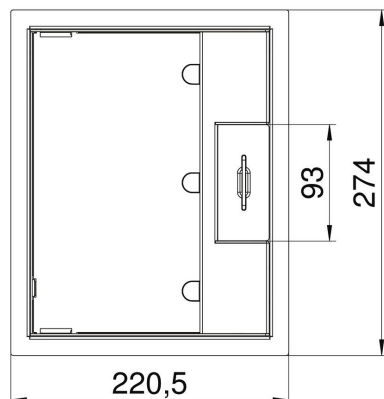
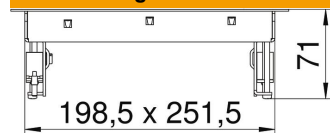
Technisches Datenblatt

Geräteinsatz GES6M-2 mit Griffbügel

Artikelnummer: 7405299



Abmessungen



Länge	274 mm
Breite	220,5 mm

Technische Daten

Anzahl der einbaubaren Geräte	9
Anzahl der Gerätebecher	3
Ausführung	rechteckig
Ausführung Leitungsauslass	Schwenkbarer Schnurauslass
Bodenbelagsschutzrahmen	ja
Bodenpflege	trocken
Dichtungseinbaumöglichkeit	nein
Fußbodenhöhe min.	78 mm
Geeignet für Doppelbodeneinbau	ja
Geeignet für estrichbündigen geschlossenen Unterflurkanal	nein
Geeignet für estrichüberdeckten Unterflurkanal	ja
Geeignet für Hohlbodeneinbau	ja
Geeignet für Nasspflege	nein
Geeignet für Unterflurdose	250/350
Geeignet für Unterflurkanal	ja
Geräteträger zur Aufnahme von Gerätebechern	ja
Länge Außenmaß	274 mm
Länge Einbaumaß	253 mm
Mit Bodenbelagsaussparung	ja
Nenngröße für Geräteeinbaueinheiten	6
Rahmenausführung	Teppichschutzrahmen
Schutzart (IP) im genutzten Zustand	IP20
Schutzart (IP) im ungenutzten Zustand	IP40
Schutzgrad IK-Code	IK10
Schwerlastausführung	nein

Technisches Datenblatt

Geräteinsatz GES6M-2 mit Griffbügel

Artikelnummer: 7405299



Technische Daten

Spannbereich D max.	61 mm
Spannbereich D min.	3 mm
Typ des Einbausystems	MT3 / GB2
Vertikale Last, große Fläche	bis 5.000 N
Vertikale Last, kleine Fläche	bis 3.000 N
Öffnungsmechanismus	Griffbügel
Bodenbelagdicke	5 mm
Bodenbelagdicke max.	10 mm