

# Scheda tecnica

## Modulo apparecchi GES4 con staffa per maniglia

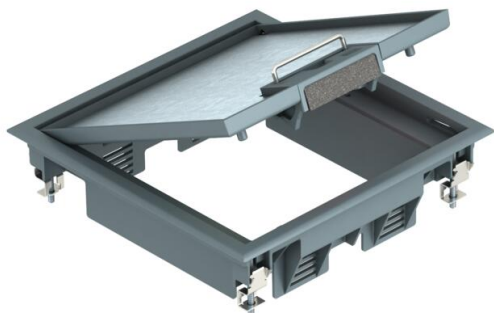
Codice articolo: 7405196



Modulo apparecchi quadrato con maniglia fino a 6 dispositivi Modul 45 in 2 supporti universali UT3, utilizzo in sistemi di canali e a pavimento in ambienti interni.

Utilizzabili fino a 4 dispositivi di installazione con piastra centrale da 50.

Torretta a scomparsa GES plastica. È possibile installare 2 piastre di copertura APMT2.



PA Poliammide

### Dati anagrafici

Codice articolo	7405196
Tipo	GES4 U 7011
Sigla 1	Modulo apparecchi
Sigla 2	per montaggio a canale
Produttore	OBO
Dimensione	217x217x61
Colore	Grigio ferro; RAL 7011
Materiale	Poliammide
Unità VK più piccola	1
Unità	Pezzo
Peso	139,5 kg
Unità di peso	kg/100 pz.
Impronta CO2 (GWP) dalla culla al cancello	1,7939 kg CO2e / 1 Pezzo

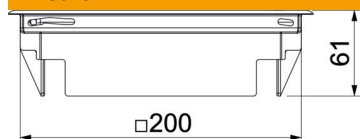
# Scheda tecnica

## Modulo apparecchi GES4 con staffa per maniglia

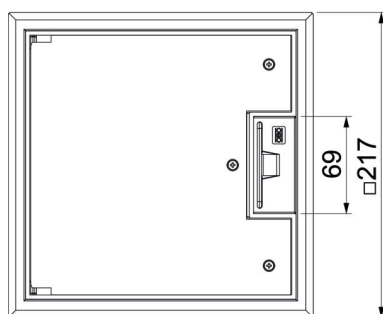
Codice articolo: 7405196



### Misure



Dimensione h	73 mm
--------------	-------



### Dati tecnici

Numero degli apparecchi installabili	6
Numero di moduli apparecchi	2
Versione	quadrato
Versione uscita cavo	Uscita cavi orientabile
Telaio di protezione rivestimento	sì
Trattamento del pavimento	asciutto
Possibilità di incasso della guarnizione	no
Altezza pavimento min.	72 mm
Adatto per incasso nel pavimento doppio	sì
Adatto per condotti sotto pavimento chiusi a filo battuto	no
Adatto per condotti sotto battuto coperti dal massetto	sì
Adatto per incasso in intercapedini del pavimento	sì
Adatto per trattamento con lavaggio bagnato	no
Adatto per scatola da incasso	250/350
Adatto per condotti sotto battuto	sì
Porta apparecchi per l'installazione di scatola porta apparecchi	sì
Lunghezza esterna	217 mm
Lunghezza di montaggio	200 mm
Con scanalatura rivestimento	sì
Dimensione nominale per torretta	4
Versione telaio	Telaio protezione
Grado di protezione (IP) con coperchio aperto	IP20
Grado di protezione (IP) con coperchio chiuso	IP40

# Scheda tecnica

Modulo apparecchi GES4 con staffa per maniglia

Codice articolo: 7405196



## Dati tecnici

Grado di protezione IK-Code	IK08
Versione per carichi pesanti	no
Capacità D max	32 mm
Capacità D min.	9 mm
Tipo di sistema di installazione	MT3 / GB2
Carico verticale, grande superficie	fino a 3.000 N
Carico verticale, piccola superficie	fino a 2.000 N
Omologazioni	VDE
Meccanismo di apertura	Staffa per maniglia
Spessore rivestimento pavimento	5 mm