

# Fiche technique

## Boîtier de sol GES4 avec poignée étrier

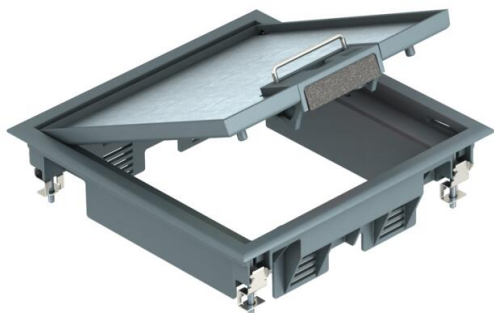
Référence: 7405196



Boîtier de sol avec poignée étrier pour 6 appareillages individuels Modul 45 au maximum dans 2 supports universels UT3, insertion dans les systèmes de gouttes et les faux planchers à l'intérieur.

Possibilité d'utiliser jusqu'à 4 appareillages d'installation avec une plaque centrale de 50.

Boîtier de sol avec poignée étrier, 2 emplacements, pour la pose du support de montage MT4. Il est possible d'installer 2 plaques de recouvrement de forme APMT5.



**PA** polyamide

### Données de base

Référence	7405196
Type	GES4 U 7011
Désignation 1	Boîtier de sol
Désignation 2	pour montage en conduit
Fabricant	OBO
Dimension	217x217x61
Coloris	gris fer ; RAL 7011
Matériau	polyamide
Unité d'emballage minimale	1
Unité de mesure	Pièce
Poids	139,5 kg
Unité de poids	kg/100 paires
Empreinte CO2 (GWP) du berceau à la porte	1,7939 kg CO2e / 1 Pièce

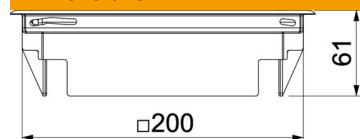
# Fiche technique

## Boîtier de sol GES4 avec poignée étrier

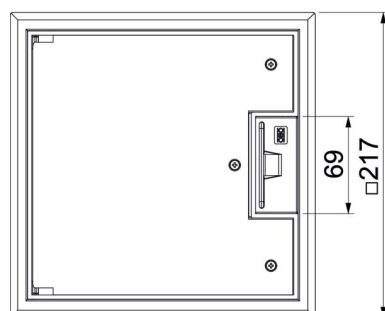
Référence: 7405196



### Dimensions



Dimension h	73 mm
-------------	-------



### Caractéristiques techniques

Nombre d'appareillages montables	6
Nombre de paniers support appareillage	2
Modèle	carré
Modèle Sortie de câble	Sortie de cordon pivotante
Cadre de protection du revêtement de sol	oui
Entretien du sol	sèche
possibilité d'installation du joint	non
Hauteur de plancher min.	72 mm
convient pour montage dans des faux-planchers	oui
convient pour goulotte sous chape fermée, affleurante avec la chape	non
convient pour goulotte sous chape, noyée dans la chape	oui
Convient pour montage dans plancher technique	oui
Convient pour nettoyage à l'eau	non
Convient pour boîtes de sol	250/350
Convient pour goulotte noyée	oui
Support d'appareillage pour le logement de paniers appareillage	oui
Longueur dimensions extérieures	217 mm
Longueur cote de montage	200 mm
Avec évidement pour l'insertion du revêtement de sol	oui
Dimension nominale pour boîtier d'appareillages	4
Modèle de cadre	Cadre de protection de moquette
Indice de protection (IP) en utilisation	IP20

# Fiche technique

## Boîtier de sol GES4 avec poignée étrier

Référence: 7405196



### Caractéristiques techniques

Indice de protection (IP) hors utilisation	IP40
Indice de protection code IK	IK08
Modèle pour charges lourdes	non
Plage de serrage D max.	32 mm
Plage de serrage D min.	9 mm
Type du système d'encastrement	MT3 / GB2
Charge verticale, grande surface	jusqu'à 3 000 N
Charge verticale, petite surface	jusqu'à 2 000 N
Homologations	VDE
Mécanisme d'ouverture	poignée étrier
Épaisseur du revêtement de sol	5 mm