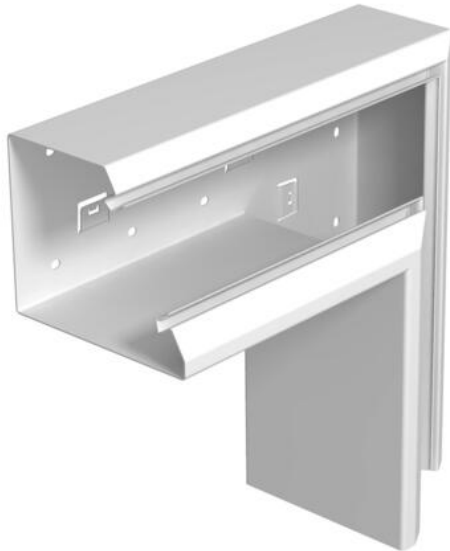


# Technisches Datenblatt

Flachwinkel, fallend, für Geräteeinbaukanal Pultkanal Typ  
GEK-SA133110  
Artikelnummer: 6282730



Flachwinkel fallend zur direkten Wandmontage geeignet.



**St** Stahl

## Stammdaten

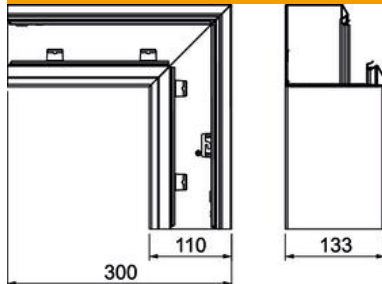
Artikelnummer	6282730
Typ	GEK-SAFF133110RW
Bezeichnung 1	Flachwinkel
Bezeichnung 2	fallend für Pultkanal
Hersteller	OBO
Dimension	133x110x300
Farbe	reinweiß; RAL 9010
Werkstoff	Stahl
Kleinste VK-Einheit	1
Mengeneinheit	Stück
Gewicht	169 kg
Gewichtseinheit	kg/100 St.
CO2 Fußabdruck (GWP) Cradle-to-Gate	6,9663 kg CO2e / 1 Stück

# Technisches Datenblatt

Flachwinkel, fallend, für Geräteeinbaukanal Pultkanal Typ  
GEK-SA133110  
Artikelnummer: 6282730



## Abmessungen



Länge	300 mm
Breite	110 mm
Höhe	133 mm

## Technische Daten

Anzahl der Oberteile	1
Ausführung	Unterteil
für Kanalbreite	110 mm
für Kanalhöhe	133 mm
Halogenfrei	ja
Kabelhalteklammer	nein
Kanalverbinder	nein
Montageart der Oberteile	innenliegend
Montagelochung im Boden	ja
Oberteilbreite	76,5 mm
Richtungsänderung	vertikal fallend
Schutzart	IP30
Schutzfolie	ja
Schutzgrad IK-Code	IK10
Symmetrisch	nein
Temperatureinsatzbereich max.	60 °C
Temperatureinsatzbereich min.	-25 °C
Winkelbereich min.	90 mm