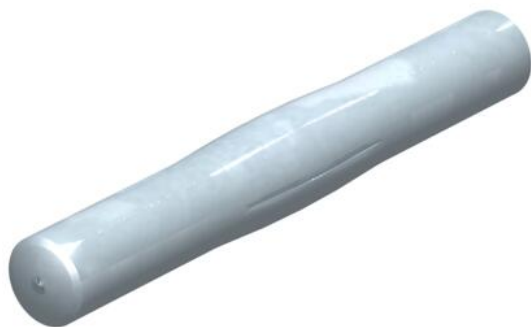


# Fiche technique

## Raccord de jonction

Référence: 6116752



Éclisse couvre-joint sous forme de broche rainurée pour une connexion directe bout à bout du socle de goulotte sans couvre-joint. Compatible avec les goulottes d'installation en aluminium des séries Rapid 80 et Rapid 45-2 et la goulotte design GAD pour une utilisation des systèmes lors de l'installation de câbles ou bien avec Modul45-connect. Compatible également avec la goulotte de sol BK 1874.

Remarque :

avec les goulottes d'appareillages en aluminium anodisé, de légères différences de teintes dues à la dispersion admissible liée au matériau et au procédé sont inévitables (conformément à la norme DIN 17611). Les modules encastrables d'une taille de mm s'encliquettent directement. En cas d'utilisation de pièces de forme d'obturation en PC/ABS, des différences de teinte liées à la diversité des matériaux peuvent apparaître.



St acier

VZ galvanisé

### Données de base

Référence	6116752
Type	GEK-AKU45
Désignation 1	Eclisse à boulonner
Désignation 2	Rapid 45
Fabricant	OBO
Dimension	3x24mm
Coloris	zinc
Matériau	acier
Surface	galvanisé
Norme de surface	
Unité d'emballage minimale	10
Unité de mesure	Pièce
Poids	0,135 kg
Unité de poids	kg/100 paires
Empreinte CO2 (GWP) du berceau à la porte	0,0127 kg CO2e / 1 Pièce

### Dimensions



Longueur	24 mm
Largeur	3 mm
Hauteur	3 mm

# Fiche technique

## Raccord de jonction

Référence: 6116752



### Caractéristiques techniques

Modèle	universel
Forme de construction	Tige
Sans halogène	oui
Avec compensation de potentiel	oui