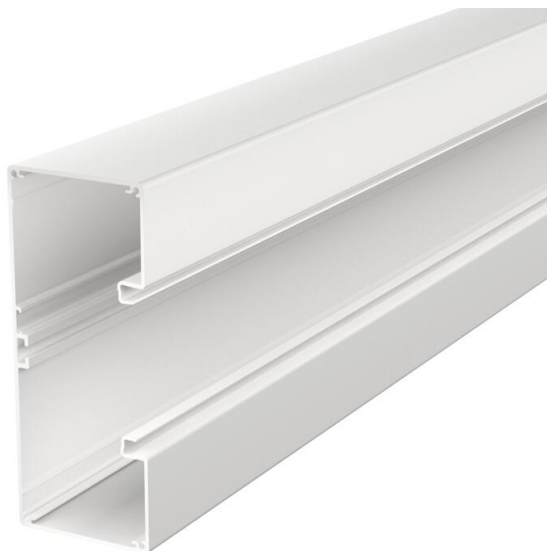


# Fiche technique

Goulotte d'appareillage Rapid 80, largeur de goulotte 170, hauteur de goulotte 70, symétrique  
Référence: 6279100



Canal d'allège fond non perforé pour le montage direct au mur ou sur des consoles. Des longueurs spéciales jusqu'à 6000 mm de couvercles et de socles de goulotte ainsi que d'autres couleurs RAL peuvent être réalisées sur demande. Les surfaces visibles des goulottes d'appareillages sont recouvertes d'un film de protection.

Le couvercle est à commander séparément. Nous recommandons l'utilisation du clip raidisseur pour goulotte.

Remarque :

avec les canaux d'allège et pièces de forme en aluminium anodisé, de légères différences de teintes dues à la dispersion admissible liée au matériau et au procédé sont inévitables (conformément à la norme DIN 17 611). En solution de remplacement, nous proposons un revêtement Epoxy dans la couleur RAL 9006 (Blanc Aluminium).



Alu aluminium

## Données de base

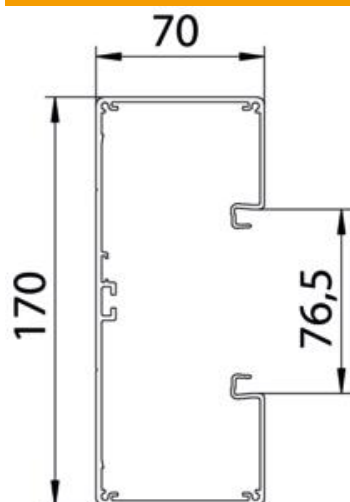
Référence	6279100
Type	GA-S70170RW
Désignation 1	Goulotte d'appareillages
Désignation 2	symétrique
Fabricant	OBO
Dimension	70x170x2000
Coloris	blanc pur; RAL 9010
Matériau	aluminium
Unité d'emballage minimale	2
Unité de mesure	Mètre
Poids	262,9 kg
Unité de poids	kg/100 pc
Empreinte CO2 (GWP) du berceau à la porte	33,864 kg CO2e / 1 Mètre

# Fiche technique

Goulotte d'appareillage Rapid 80, largeur de goulotte 170, hauteur de goulotte 70, symétrique  
Référence: 6279100



## Dimensions



Longueur	2 000 mm
Largeur	170 mm
Hauteur	70 mm

## Caractéristiques techniques

Nombre de parties supérieures	1
nombre de séparateurs enfichables	1
Modèle paroi arrière (face intérieure)	profilé continu en C
Forme de construction rectangulaire	oui
Perforation au fond	Fond non perforé
Sans halogène	oui
Agrafe de retenue de câbles	non
Raccord de conduit	non
Type de montage des couvercles	à l'intérieur
Perforation de montage dans le fond	non
Section utile	8620 mm <sup>2</sup>
Couvercle compris dans la livraison	non
Largeur de la partie supérieure	76,5 mm
Indice de protection	IP30
Feuillard de protection	oui
Indice de protection code IK	IK10
symétrique	oui
Plage de températures d'utilisation max.	60 °C
Plage de températures d'utilisation min.	-25 °C