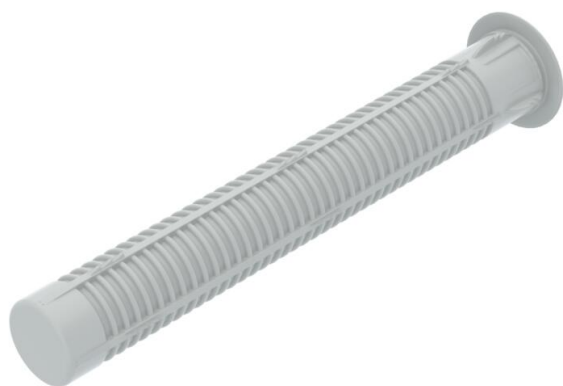


Technisches Datenblatt

Ankerhülse für Lochsteinmauerwerk

Artikelnummer: 7205240



Die Injektions-Ankerhülse FIS H K ist die Systemkomponente für eine fachgerechte und mörtelsparende Montage der Ankerstange FIS A in Lochstein-Mauerwerk. Beim Setzen der Ankerstange wird der Mörtel durch die Gitterstruktur gedrückt und verbindet sich im Formschluss mit dem Lochstein. Dadurch wird die Last in den Baustoff geleitet.

Die Kunststoff-Siebhülse VM-SH 12x80 wird mit der Ankerstange VMU-A 8x110 montiert.

Die Kunststoff-Siebhülse VM-SH 16x85 wird mit den Ankerstangen VMU-A 10x130 und VMU-A 10x150 oder der Innengewindehülse VMU-IG M6x80 montiert.

Die Kunststoff-Siebhülse VM-SH 16x130 wird mit der Ankerstange VMU-A 10x150 montiert.

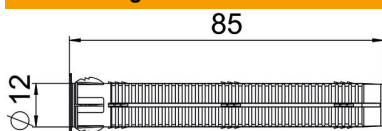
Die Kunststoff-Siebhülse VM-SH 20x85 wird mit der Ankerstange VMU-A 12x155 oder den Innengewindehülse VMU-IG M8x80 und VMU-IG M10x80 montiert.

PP/PE Polypropylen/Polyethylen

Stammdaten

Artikelnummer	7205240
Typ	FIS H 12x85 K
Bezeichnung 1	Ankerhülse
Bezeichnung 2	für Lochsteinmauerwerk
Hersteller	OBO
Dimension	85 x 17
Farbe	beige; RAL 1001
Werkstoff	Polypropylen/Polyethylen
Kleinste VK-Einheit	10
Mengeneinheit	Stück
Gewicht	0,17 kg
Gewichtseinheit	kg/100 St.

Abmessungen



Länge	85 mm
Maß D	12 mm
Maß L	85 mm

Technisches Datenblatt

Ankerhülse für Lochsteinmauerwerk

Artikelnummer: 7205240



Technische Daten

Ausführung	zum Einstecken
Bohrlochtiefe	95 mm
Bohrungsdurchmesser max.	12 mm
Mit Flansch	ja