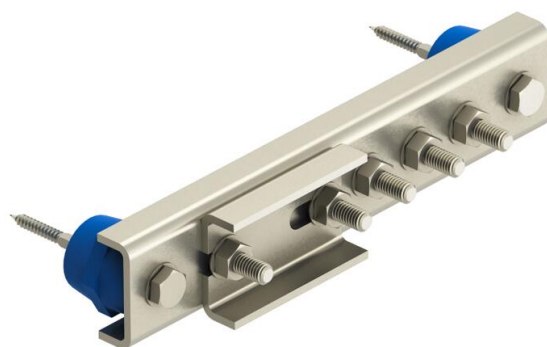


Scheda tecnica

Barra equipotenziale per zone EX 1/21, 2/22

Codice articolo: 5015265



Per la compensazione del potenziale funzionale/di protezione senza scintille a norma DIN VDE 0100-410/-540 e l'equipotenzializzazione di protezione antifulmini a norma VDE 0185-305 (IEC 62305) in impianti a norma VDE 0165-1 (IEC/EN 60079-14)

- Impiego in ambienti con rischio di esplosione, area antideflagrante 1 e 2/21 e 22
- Testato secondo livello di esplosione IIC
- Classe di resistenza alla corrente da fulmine H (100 kA) secondo VDE 0185-561-1 (IEC/EN 62561-1)
- Piedini isolanti resistenti ai raggi UV e privi di alogeni
- Con rosetta elastica per il fissaggio a vite contro l'allentamento secondo VDE 0185-305-3 Supplemento 2
- Adatto per applicazioni interne ed esterne

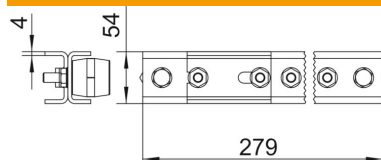


A2 Acciaio, INOX 1.4301

Dati anagrafici

Codice articolo	5015265
Tipo	EX PAS 5
Definizione 1	Piastra equipotenziale
Definizione 2	per aree Ex, antiscintilla
Produttore	OBO
Dimensionee	5xM10
Materiale	Acciaio INOX 1.4301
Unità VK più piccola	1
Unità	Pezzo
Peso	152 kg
Unità di peso	kg/100 Paio
Impronta CO2 (GWP) dalla culla al cancello	7,7523 kg CO2e / 1 Pezzo

Misure



Lughezza.	279 mm
Larghezza	54 mm
Altezza	4 mm

Scheda tecnica

Barra equipotenziale per zone EX 1/21, 2/22

Codice articolo: 5015265



Dati tecnici

Numero collegamento conduttore piatto fino a 30 mm	0
Numero collegamento conduttore piatto fino a 40 mm	1
Numero collegamento conduttore piatto fino a 16 mm ² rigido	0
Numero collegamento conduttore piatto fino a 25 mm ² rigido	0
Numero collegamento conduttore fino a 6 mm ² rigido	0
Numero collegamento conduttore fino a 95 mm ² rigido	0
Numero collegamento tondo 10 mm	0
Numero collegamento conduttore tondo 8 mm	0
Numero collegamento tondo 8-10 mm	0
Numero collegamento tondo totale	5
Numero delle connessioni	5
Versione	solo morsetto
Forma costruttiva	Struttura fissa
Capacità di portata della corrente da fulmine	H/100 kA
Isolatoree	sì
Materiale del morsetto	Acciaio inossidabile (V2A)
Materiale della rotaia di contatto	Acciaio inossidabile (V2A)