

Fiche technique

Collerette d'étanchéité pour conducteur rond

Référence: 2360041



- Collerette d'étanchéité pour passages dans les dalles de fondation/murs étanches à l'eau (par. ex. cuvelage blanc)
- Pour le montage sur des éclisses de raccordement avec feuillards de serrage en acier inoxydable
- Testé pour une pression d'eau jusqu'à 5 bars
- Selon la norme DIN EN 62561-5 (VDE 0185-561-5)

TPE Elastomère thermoplastique

Données de base

Référence	2360041
Type	DW RD10
Désignation 1	Collerette d'étanchéité
Désignation 2	pour conducteur rond 10mm
Fabricant	OBO
Dimension	RD10
Coloris	orangé pastel ; RAL 2003
Matériau	Elastomère thermoplastique
Unité d'emballage minimale	1
Unité de mesure	Pièce
Poids	13 kg
Unité de poids	kg/100 paires

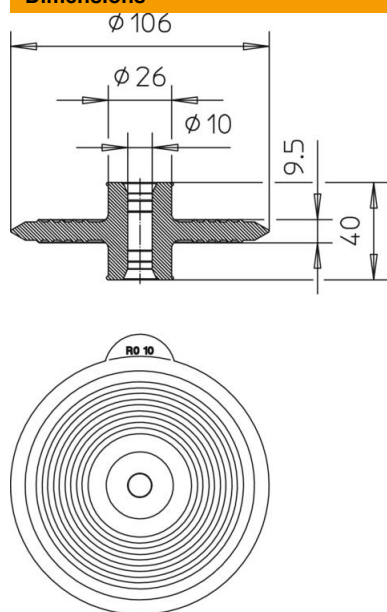
Fiche technique

Collerette d'étanchéité pour conducteur rond

Référence: 2360041



Dimensions



Caractéristiques techniques

Type d'accessoires	Collerette d'étanchéité
Ajustement	RD 10 mm