

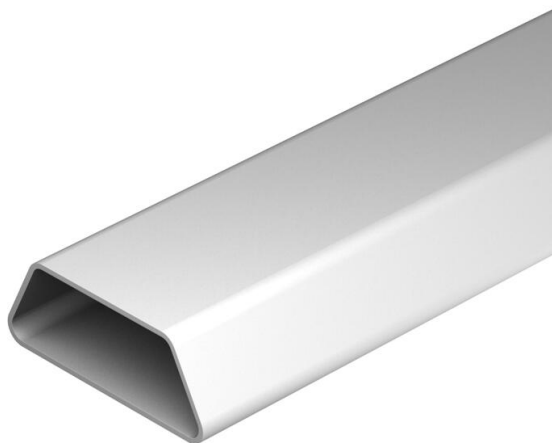
# Scheda tecnica

Canale di installazione sotto pavimento EÜK in PVC, altezza del condotto 35 mm

Codice articolo: 7425902



Canale trapezoidale, a 1 via, per l'utilizzo nelle fughe in cemento e sotto i pavimenti doppi.



**PVC** Polivinilcloruro

## Dati anagrafici

Codice articolo	7425902
Tipo	DU 9035
Sigla 1	Canale sottopavimento
Sigla 2	per UDSPD
Produttore	OBO
Dimensione	35x90x3000
Colore	grigio chiaro
Materiale	Polivinilcloruro
Unità VK più piccola	3
Unità	Metro
Peso	58 kg
Unità di peso	kg/100 m
Impronta CO2 (GWP) dalla culla al cancello	1,083 kg CO2e / 1 Metro

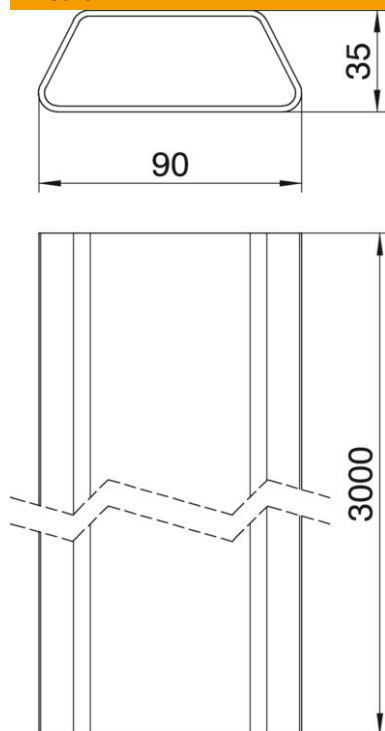
## Scheda tecnica

Canale di installazione sotto pavimento EÜK in PVC, altezza del condotto 35 mm

Codice articolo: 7425902



### Misure



Lunghezza	3.000 mm
Larghezza	90 mm
Altezza	35 mm

### Dati tecnici

Numero delle vie	1 St.
Altezza canale min.	35 mm
Sezione utile	23,05 cm <sup>2</sup>
Sezione via a	2305 mm <sup>2</sup>