

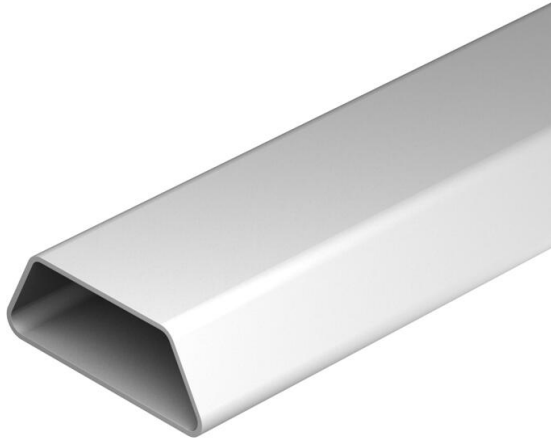
Technisches Datenblatt

EÜK Unterflur-Installationskanal PVC, Kanalhöhe 35 mm

Artikelnummer: 7425902



Trapezförmiger Kanal, 1-zügig, für den Einsatz in Zementestrichen und unter Doppelböden.



PVC Polyvinylchlorid

Stammdaten

Artikelnummer	7425902
Typ	DU 9035
Bezeichnung 1	Unterflurkanal
Bezeichnung 2	für UDSPD
Hersteller	OBO
Dimension	35x90x3000
Farbe	lichtgrau
Werkstoff	Polyvinylchlorid
Kleinste VK-Einheit	3
Mengeneinheit	Meter
Gewicht	58 kg
Gewichtseinheit	kg/100 m
CO ₂ Fußabdruck (GWP) Cradle-to-Gate	1,083 kg CO ₂ e / 1 Meter

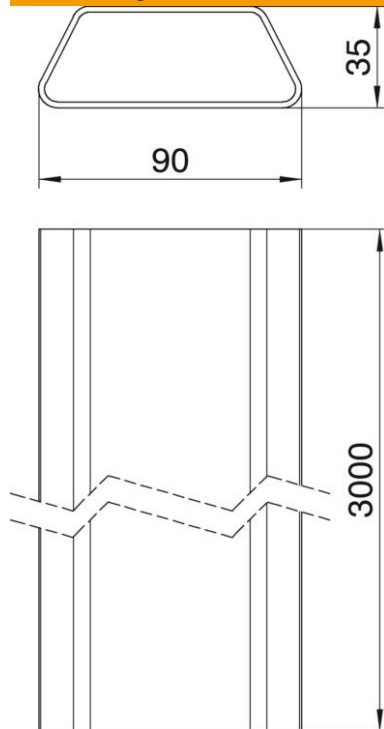
Technisches Datenblatt

EÜK Unterflur-Installationskanal PVC, Kanalhöhe 35 mm

Artikelnummer: 7425902



Abmessungen



Länge	3.000 mm
Breite	90 mm
Höhe	35 mm

Technische Daten

Anzahl der Züge	1 St.
Kanalhöhe min.	35 mm
Nutzquerschnitt	23,05 cm ²
Querschnitt Zug a	2305 mm ²