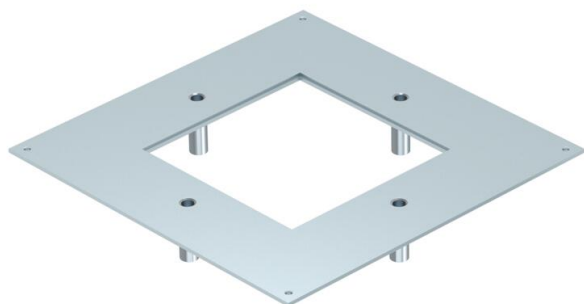


Scheda tecnica

Coperchio di montaggio per carichi pesanti per UZD 350,
dimensione nominale 4
Codice articolo: 7401408



Coperchio di montaggio per carichi pesanti adatto per scatola massetto UZD350 per l'installazione di una torretta RK(F)N3 4 V SL1 con dimensione nominale 4. Predisposto con recesso di 3mm per eventuale installazione di piastra cieca.



St Acciaio

FS zincato in continuo

Dati anagrafici

| | |
|--|---------------------------------|
| Codice articolo | 7401408 |
| Tipo | DUG 350-3 4SL |
| Sigla 1 | Coperchio carichi pesanti |
| Sigla 2 | 350-3 per dimensione nominale 4 |
| Produttore | OBO |
| Dimensione | 382x382x59 |
| Materiale | Acciaio |
| Superficie | zincato in continuo |
| Norma per superfici | DIN EN 10346 |
| Unità VK più piccola | 1 |
| Unità | Pezzo |
| Peso | 355,6 kg |
| Unità di peso | kg/100 pz. |
| Impronta CO2 (GWP) dalla culla al cancello | 15,9338 kg CO2e / 1 Pezzo |

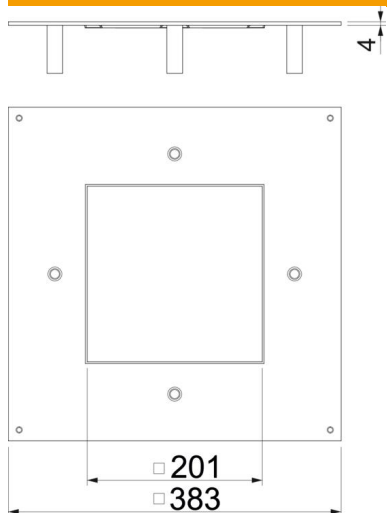
Scheda tecnica

Coperchio di montaggio per carichi pesanti per UZD 350,
dimensione nominale 4

Codice articolo: 7401408



Misure



| | |
|--------------|--------|
| Lunghezza | 383 mm |
| Larghezza | 383 mm |
| Dimensione a | 201 mm |
| Dimensione A | 383 mm |

Dati tecnici

| | |
|---|----------|
| Coperchio apertura di montaggio | no |
| Trattamento del pavimento | asciutto |
| Possibilità di incasso della guarnizione | no |
| Apertura di montaggio per tank sopra pavimento | no |
| Adatto per condotti sotto pavimento chiusi a filo battuto | no |
| Adatto per condotti sotto battuto coperti dal massetto | sì |
| Spessore materiale | 4 mm |
| Apertura di montaggio | quadrato |
| Dimensioni nominali | 350 mm |
| Dimensione nominale per torretta | 4 |
| Versione per carichi pesanti | sì |