

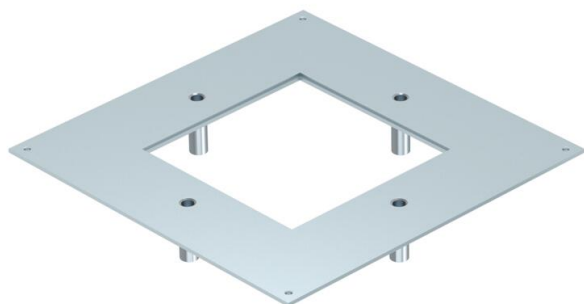
# Fiche technique

## Couvercle de montage charges lourdes pour UZD 350, dimension nominale 4

Référence: 7401408



La plaque d'adaptation pour charges lourdes pour la boîte de sol sous chape du type UZD350 convient à la pose d'une cassette carrée pour charges lourdes de la dimension nominale 4. L'ouverture de montage est plus profonde de 3 mm et peut ainsi être fermée ultérieurement avec une plaque d'obturateur.



St

acier

FS

galvanisé sendzimir

### Données de base

Référence	7401408
Type	DUG 350-3 4SL
Désignation 1	Couvercle montage ch.lourdes
Désignation 2	350-3 pour taille 4
Fabricant	OBO
Dimension	382x382x59
Matériau	acier
Surface	galvanisé sendzimir
Norme de surface	DIN EN 10346
Unité d'emballage minimale	1
Unité de mesure	Pièce
Poids	355,6 kg
Unité de poids	kg/100 paires
Empreinte CO2 (GWP) du berceau à la porte	15,9338 kg CO2e / 1 Pièce

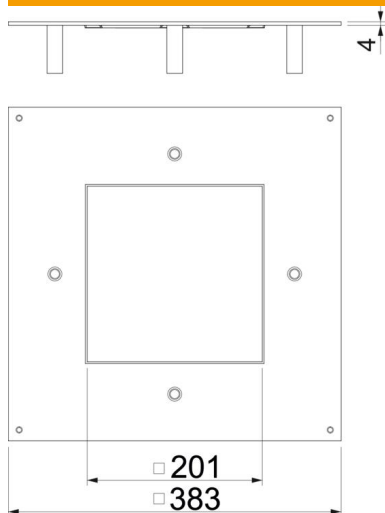
# Fiche technique

Couvercle de montage charges lourdes pour UZD 350, dimension nominale 4

Référence: 7401408



## Dimensions



Longueur	383 mm
Largeur	383 mm
Cote a	201 mm
Cote A	383 mm

## Caractéristiques techniques

Recouvrement ouverture de montage	non
Entretien du sol	sèche
possibilité d'installation du joint	non
ouverture de montage pour réservoir en saillie	non
convient pour goulotte sous chape fermée, affleurante avec la chape	non
convient pour goulotte sous chape, noyée dans la chape	oui
épaisseur du matériau	4 mm
Ouverture de montage	carré
Dimension nominale	350 mm
Dimension nominale pour boîtier d'appareillages	4
Modèle pour charges lourdes	oui