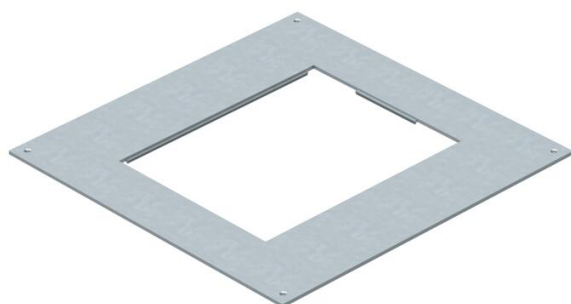


# Scheda tecnica

## Coperchio di montaggio 250 dimensione nominale 6

Codice articolo: 7400463



Coperchio di montaggio per scatole di derivazione da incasso del tipo UZD250-3/4 per l'installazione di un'unità di montaggio di dimensione nominale 6. Apertura di montaggio profonda 3 mm per la successiva chiusura con coperchio cieco.



St

Acciaio

FS

zincato in continuo

### Dati anagrafici

Codice articolo	7400463
Tipo	DUG 250-3 6
Definizione 1	Coperchio di montaggio
Definizione 2	250-2/3 per GES6
Produttore	OBO
Dimensionee	282x282x4
Materiale	Acciaio
Superficie	zincato in continuo
Norma per superfici	DIN EN 10346
Unità VK più piccola	1
Unità	Pezzo
Peso	89 kg
Unità di peso	kg/100 Paio
Impronta CO2 (GWP) dalla culla al cancello	5,6146 kg CO2e / 1 Pezzo

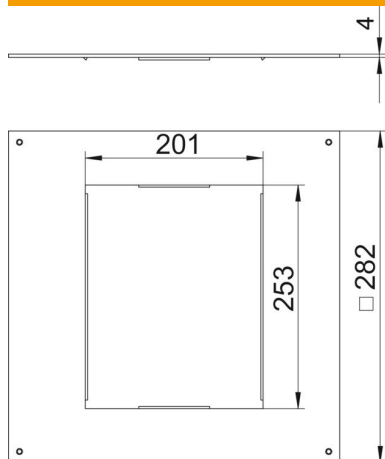
# Scheda tecnica

## Coperchio di montaggio 250 dimensione nominale 6

Codice articolo: 7400463



### Misure



Lughezza.	282 mm
Larghezza	282 mm
Dimensione a	201 mm
Dimensione A	282 mm
Dimensione b	253 mm

### Dati tecnici

Coperchio per apertura montaggio	no
Trattamento del pavimento	asciutto
Possibilità di incasso della guarnizione	no
Apertura di montaggio per tank sopra pavimento	no
Adatto per canali sotto pavimento chiusi a filo battuto	no
Adatto per condotti sotto battuto coperti dal massetto	sì
Larghezza canale max	250 mm
Larghezza canale min.	190 mm
Spessore materiale	4 mm
Apertura di montaggio	rettangolare
Nenngröße	250 mm
Dimensione nominale per torretta	6
Versione per carichi pesanti	no