

Fiche technique

Entretoise FS

Référence: 6416551



Entretoise à utiliser dans des profils trapézoïdaux de type TP.
Pour des raisons statiques, il convient d'utiliser une entretoise afin d'éviter la déformation du profilé lors du serrage des vis de fixation.



St acier

FS galvanisé sendzimir

Données de base

Référence	6416551
Type	DS 4 FS
Désignation 1	Entretoise
Désignation 2	pour profils TP
Fabricant	OBO
Dimension	40x20x18
Coloris	zinc
Matériau	acier
Surface	galvanisé sendzimir
Norme de surface	DIN EN 10346
Unité d'emballage minimale	20
Unité de mesure	Pièce
Poids	3,39 kg
Unité de poids	kg/100 paires
Empreinte CO2 (GWP) du berceau à la porte	0,1026 kg CO2e / 1 Pièce

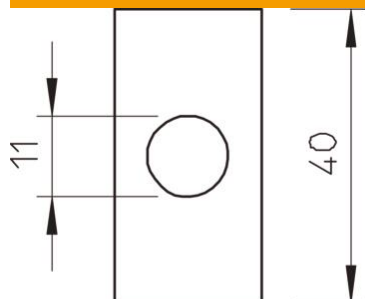
Fiche technique

Entretoise FS

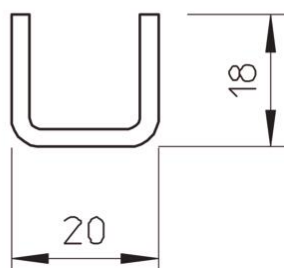
Référence: 6416551



Dimensions



Dimension	40 x 20 x 18 x 2
Longueur	40 mm
Largeur	20 mm
Hauteur	18 mm



Caractéristiques techniques

Avec accessoires pour vis	non
---------------------------	-----