

Fiche technique

Douilles d'écartement pour plafonds isolés

Référence: 7205910



Les douilles d'écartement pour le montage d'étriers de suspension sous des plafonds coupe-feu évitent l'enfoncement de l'isolation lors du serrage des vis de fixation.

Sans bavures, intérieur et extérieur galvanisés.

| | |
|----|--------------------------------|
| St | acier |
| FT | galvanisé à chaud par trempage |

Données de base

| | |
|----------------------------|--------------------------------|
| Référence | 7205910 |
| Type | DHI 150 |
| Désignation 1 | Etrier d'écartement |
| Désignation 2 | pour plafond coupe-feu |
| Fabricant | OBO |
| Dimension | 33,7x150x3mm |
| Coloris | zinc |
| Matériau | acier |
| Surface | galvanisé à chaud par trempage |
| Norme de surface | DIN EN ISO 1461 |
| Unité d'emballage minimale | 12 |
| Unité de mesure | Pièce |
| Poids | 35 kg |
| Unité de poids | kg/100 paires |

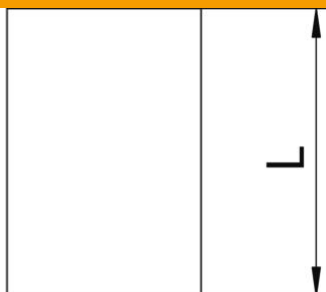
Fiche technique

Douilles d'écartement pour plafonds isolés

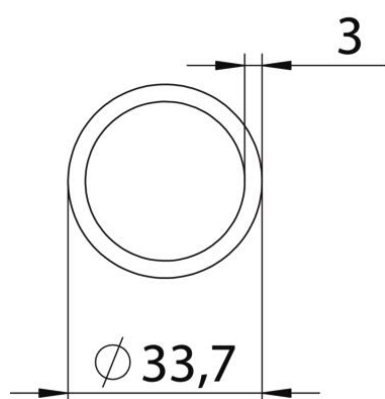
Référence: 7205910



Dimensions



| | |
|----------|--------|
| Longueur | 150 mm |
| Cote L | 150 mm |



Caractéristiques techniques

| | |
|--------------------|---------|
| Diamètre intérieur | 27,7 mm |
|--------------------|---------|