

Technisches Datenblatt

Distanzhülsen für isolierte Decken

Artikelnummer: 7205909



Die Distanzhülsen zur Montage von Abhängebügeln unter isolierten Decken verhindern das Eindringen der Isolierung beim Anziehen der Befestigungsschrauben.
Gratarm, innen und außen verzinkt.

St

Stahl

FT

tauchfeuerverzinkt

Stammdaten

Artikelnummer	7205909
Typ	DHI 140
Bezeichnung 1	Distanzhülse
Bezeichnung 2	für isolierte Decken
Hersteller	OBO
Dimension	33,7x140x3mm
Farbe	zink
Werkstoff	Stahl
Oberfläche	tauchfeuerverzinkt
Oberflächennorm	DIN EN ISO 1461
Kleinste VK-Einheit	12
Mengeneinheit	Stück
Gewicht	32,8 kg
Gewichtseinheit	kg/100 St.

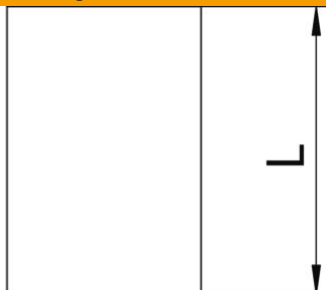
Technisches Datenblatt

Distanzhülsen für isolierte Decken

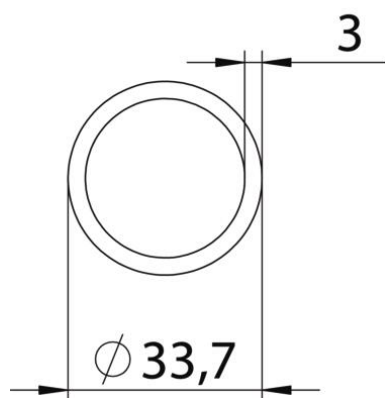
Artikelnummer: 7205909



Abmessungen



Länge	140 mm
Maß L	140 mm



Technische Daten

Innendurchmesser	27,7 mm
------------------	---------