

Fiche technique

Douilles d'écartement pour plafonds isolés

Référence: 7205906



Les douilles d'écartement pour le montage d'étriers de suspension sous des plafonds coupe-feu évitent l'enfoncement de l'isolation lors du serrage des vis de fixation.

Sans bavures, intérieur et extérieur galvanisés.

St	acier
FT	galvanisé à chaud par trempage

Données de base

Référence	7205906
Type	DHI 110
Désignation 1	Etrier d'écartement
Désignation 2	pour plafond coupe-feu
Fabricant	OBO
Dimension	33,7x110x3mm
Coloris	zinc
Matériau	acier
Surface	galvanisé à chaud par trempage
Norme de surface	DIN EN ISO 1461
Unité d'emballage minimale	12
Unité de mesure	Pièce
Poids	24,6 kg
Unité de poids	kg/100 paires

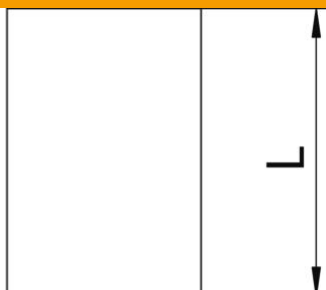
Fiche technique

Douilles d'écartement pour plafonds isolés

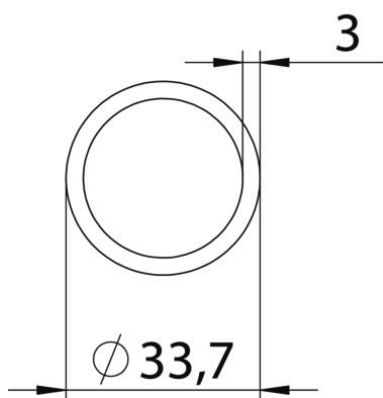
Référence: 7205906



Dimensions



Longueur	110 mm
Cote L	110 mm



Caractéristiques techniques

Diamètre intérieur	27,7 mm
--------------------	---------