

# Fiche technique

## Douilles d'écartement pour plafonds isolés

Référence: 7205903



Les douilles d'écartement pour le montage d'étriers de suspension sous des plafonds coupe-feu évitent l'enfoncement de l'isolation lors du serrage des vis de fixation.

Sans bavures, intérieur et extérieur galvanisés.

|    |                                |
|----|--------------------------------|
| St | acier                          |
| FT | galvanisé à chaud par trempage |

### Données de base

|                            |                                |
|----------------------------|--------------------------------|
| Référence                  | 7205903                        |
| Type                       | DHI 080                        |
| Désignation 1              | Etrier d'écartement            |
| Désignation 2              | pour plafond coupe-feu         |
| Fabricant                  | OBO                            |
| Dimension                  | 33,7x80x3mm                    |
| Coloris                    | zinc                           |
| Matériau                   | acier                          |
| Surface                    | galvanisé à chaud par trempage |
| Norme de surface           | DIN EN ISO 1461                |
| Unité d'emballage minimale | 20                             |
| Unité de mesure            | Pièce                          |
| Poids                      | 18,2 kg                        |
| Unité de poids             | kg/100 paires                  |

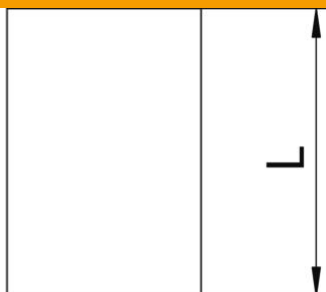
# Fiche technique

## Douilles d'écartement pour plafonds isolés

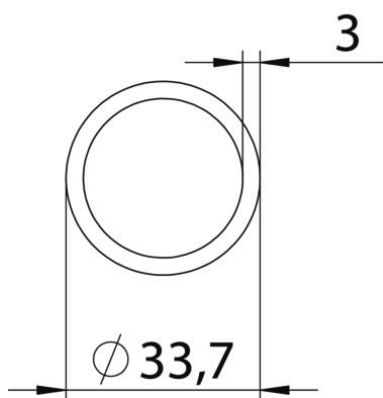
Référence: 7205903



### Dimensions



|          |       |
|----------|-------|
| Longueur | 80 mm |
| Cote L   | 80 mm |



### Caractéristiques techniques

|                    |         |
|--------------------|---------|
| Diamètre intérieur | 27,7 mm |
|--------------------|---------|