

Scheda tecnica

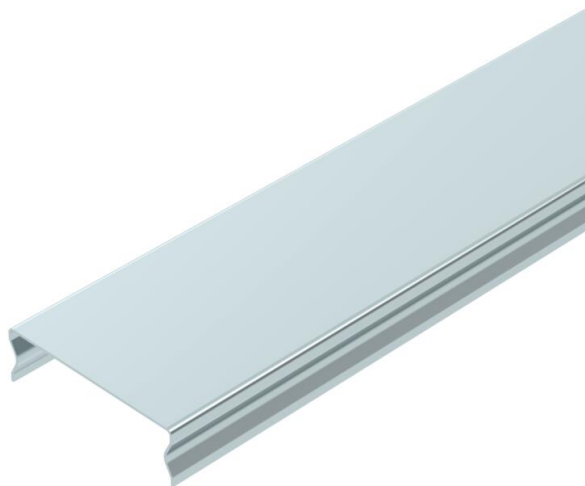
Coperchio per passerella grigliata, a scatto FS

Codice articolo: 6001840



Coperchio a scatto per passerelle grigliate tipo GR e GRM. Protegge cavi e linee contro danneggiamenti, impurità e umidità dall'alto. Per ambienti interni senza particolari requisiti.

Con nervature trasversali da largh. 400 mm.



St Acciaio

FS zincato in continuo

Dati anagrafici

Codice articolo	6001840
Tipo	DGRR 50 FS
Sigla 1	Coperchio a scatto
Sigla 2	per passerella grigliata
Disponibile da	01.04.2019
Produttore	OBO
Dimensione	50x3000
Colore	zincato
Materiale	Acciaio
Superficie	zincato in continuo
Norma per superfici	DIN EN 10346
Unità VK più piccola	3
Unità	Metro
Peso	46,333 kg
Unità di peso	kg/100 m
Impronta CO2 (GWP) dalla culla al cancello	1,4569 kg CO2e / 1 Metro

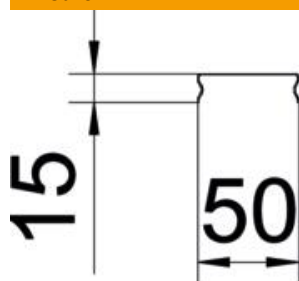
Scheda tecnica

Coperchio per passerella grigliata, a scatto FS

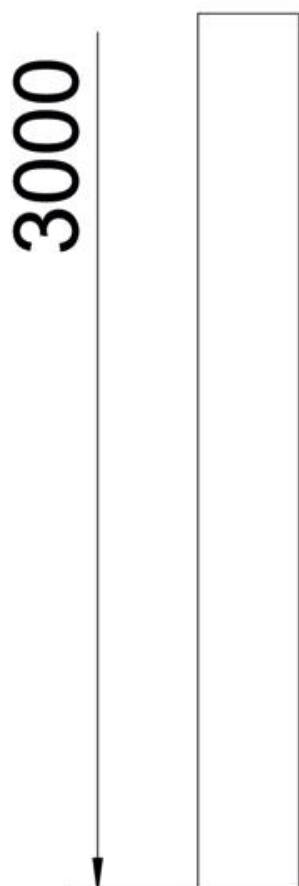
Codice articolo: 6001840



Misure



Lunghezza	3.000 mm
Larghezza	50 mm
Larghezza	1,97 in
Altezza	15 mm
Altezza	0,59 in
Spessore lamiera	0,75 mm
Dimensione B	50 mm



Scheda tecnica

Coperchio per passerella grigliata, a scatto FS

Codice articolo: 6001840



Dati tecnici

Tipo di fissaggio	innestato a scatto
Mantenimento funzionale	no
Adatto per passerelle grigliate	sì
Adatto per passerelle portacavi	no
Adatto per passerelle	no
Acciaio inossidabile, decapato	no