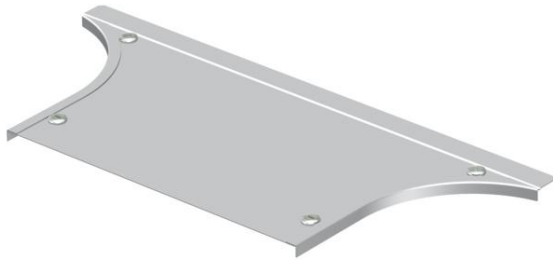


Fiche technique

Couvercle pour dérivation à monter 400-600

Référence: 7136978



Couvercle pour dérivation à verrous tournants prémontés.
Le couvercle peut être utilisé avec des pièces de forme de toutes hauteurs d'ailes.



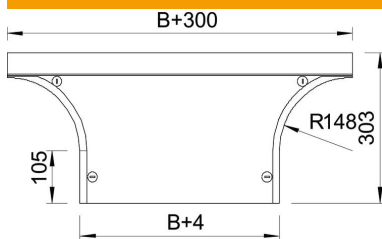
A2 acier inoxydable 1.4301

2B nu, traité

Données de base

| | |
|----------------------------|-------------------------------|
| Référence | 7136978 |
| Type | DFAA 600 A2 |
| Désignation 1 | Couvercle pour dérivation |
| Désignation 2 | à verrou tournant, p. RAA 600 |
| Fabricant | OBO |
| Dimension | B600mm |
| Matériau | acier inoxydable 1.4301 |
| Surface | nu, traité |
| Norme de surface | |
| Unité d'emballage minimale | 1 |
| Unité de quantité | pc |
| Poids | 240 kg |
| Unité de poids | kg/100 pc |

Dimensions



| | |
|-------------------|---------|
| Largeur | 600 mm |
| Largeur | 24 in |
| Hauteur | 35 mm |
| Épaisseur de tôle | 1,25 mm |
| Cote B | 600 mm |
| Dimension H | 15 mm |
| Cote R | 148 mm |

Fiche technique

Couvercle pour dérivation à monter 400-600

Référence: 7136978



Caractéristiques techniques

| | |
|------------------------------------|-----------------|
| Nombre de verrous tournants | 4 St. |
| Type de fixation | Verrou tournant |
| Convient pour une échelle à câbles | oui |
| Convient pour chemin de câbles | oui |
| Épaisseur du matériau (pouce) | 0,05 in |
| Épaisseur du matériau | 1,25 mm |
| Acier inoxydable, teint | non |
| Modèle longue portée | non |