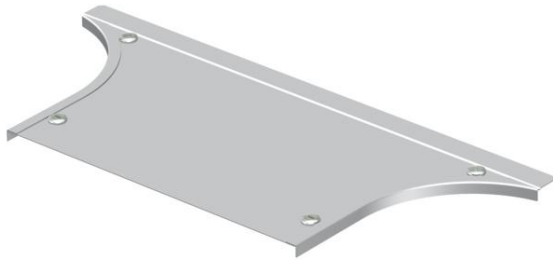


# Fiche technique

## Couvercle pour dérivation à monter 400-600

Référence: 7136935



Couvercle pour dérivation à verrous tournants prémontés.  
Le couvercle peut être utilisé avec des pièces de forme de toutes hauteurs d'ailes.



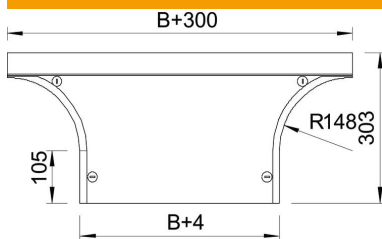
**A2** acier inoxydable 1.4301

**2B** nu, traité

### Données de base

|                            |                               |
|----------------------------|-------------------------------|
| Référence                  | 7136935                       |
| Type                       | DFAA 400 A2                   |
| Désignation 1              | Couvercle pour dérivation     |
| Désignation 2              | à verrou tournant, p. RAA 400 |
| Fabricant                  | OBO                           |
| Dimension                  | B400mm                        |
| Matériau                   | acier inoxydable 1.4301       |
| Surface                    | nu, traité                    |
| Norme de surface           |                               |
| Unité d'emballage minimale | 1                             |
| Unité de quantité          | pc                            |
| Poids                      | 176,8 kg                      |
| Unité de poids             | kg/100 pc                     |

### Dimensions



|                   |         |
|-------------------|---------|
| Largeur           | 400 mm  |
| Largeur           | 16 in   |
| Hauteur           | 35 mm   |
| Épaisseur de tôle | 1,25 mm |
| Cote B            | 400 mm  |
| Dimension H       | 15 mm   |
| Cote R            | 148 mm  |

# Fiche technique

## Couvercle pour dérivation à monter 400-600

Référence: 7136935



### Caractéristiques techniques

|                                    |                 |
|------------------------------------|-----------------|
| Nombre de verrous tournants        | 4 St.           |
| Type de fixation                   | Verrou tournant |
| Convient pour une échelle à câbles | oui             |
| Convient pour chemin de câbles     | oui             |
| Épaisseur du matériau (pouce)      | 0,05 in         |
| Épaisseur du matériau              | 1,25 mm         |
| Acier inoxydable, teint            | non             |
| Modèle longue portée               | non             |