

Fiche technique

Couvercle pour coude vertical à 90° convexe A2

Référence: 7130954



Couvercle pour coudes verticaux convexes d'une hauteur latérale de 60.
La fixation est assurée par le chevauchement du couvercle de chemin de câbles.
Pour plus de solidité, le couvercle peut être fixé avec des clips de fixation pour couvercle.



A2	acier inoxydable 1.4301
2B	nu, traité

Données de base

Référence	7130954
Type	DBV 60 200 F A2
Désignation 1	Couvercle coude vertical 90°
Désignation 2	convexe
Fabricant	OBO
Dimension	B200mm
Coloris	acier inoxydable
Matériau	acier inoxydable 1.4301
Surface	nu, traité
Norme de surface	
Unité d'emballage minimale	1
Unité de mesure	Pièce
Poids	81,3 kg
Unité de poids	kg/100 paires
Empreinte CO2 (GWP) du berceau à la porte	4,9623 kg CO2e / 1 Pièce

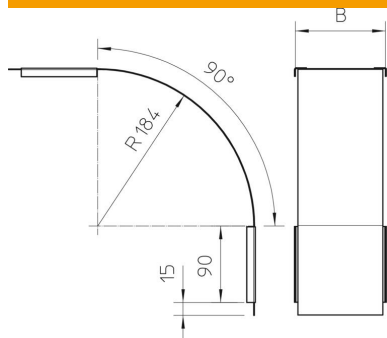
Fiche technique

Couvercle pour coude vertical à 90° convexe A2

Référence: 7130954



Dimensions



Largeur	200 mm
Largeur	8 in
Hauteur	60 mm
Épaisseur de tôle	0,03 in
Épaisseur de tôle	0,75 mm
Cote B	200 mm

Caractéristiques techniques

Courbe (angle)	90°
Type de fixation	Verrou tournant
Sécurité de fonctionnement	non
Convient pour chemin de câbles en treillis	non
Convient pour échelle à câbles	non
Convient pour chemin de câbles	oui
Changement de direction	vertical descendant
Acier inoxydable, décapé	non
À charnière	non