

Fiche technique

Couvercle pour coude vertical à 90°, convexe, DD

Référence: 7131634



Couvercle pour coudes verticaux convexes d'une hauteur latérale de 60.
La fixation est assurée par le chevauchement du couvercle de chemin de câbles.
Pour plus de solidité, le couvercle peut être fixé avec des clips de fixation pour couvercle.



St

acier

DD

galvanisé par bande zinc/aluminium, double trempage

Données de base

Référence	7131634
Type	DBV 60 150 F DD
Désignation 1	Couvercle coude vertical 90°
Désignation 2	convexe
Fabricant	OBO
Dimension	B150mm
Coloris	zinc
Matériau	acier
Surface	galvanisé par bande zinc/aluminium, double trempage
Norme de surface	DIN EN 10346
Unité d'emballage minimale	1
Unité de mesure	Pièce
Poids	61,7 kg
Unité de poids	kg/100 paires
Empreinte CO2 (GWP) du berceau à la porte	2,1437 kg CO2e / 1 Pièce

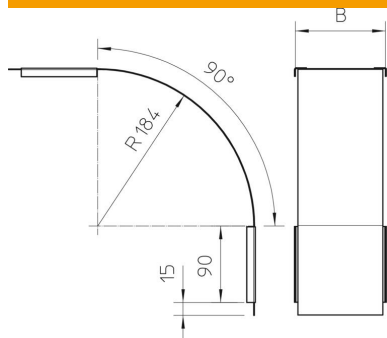
Fiche technique

Couvercle pour coude vertical à 90°, convexe, DD

Référence: 7131634



Dimensions



Largeur	150 mm
Largeur	6 in
Hauteur	60 mm
Épaisseur de tôle	0,03 in
Épaisseur de tôle	0,75 mm
Cote B	150 mm

Caractéristiques techniques

Courbe (angle)	90°
Type de fixation	Verrou tournant
Sécurité de fonctionnement	non
Convient pour chemin de câbles en treillis	non
Convient pour échelle à câbles	non
Convient pour chemin de câbles	oui
Changement de direction	vertical descendant
Acier inoxydable, décapé	non
À charnière	non