

# Fiche technique

## Étrier d'écartement FS

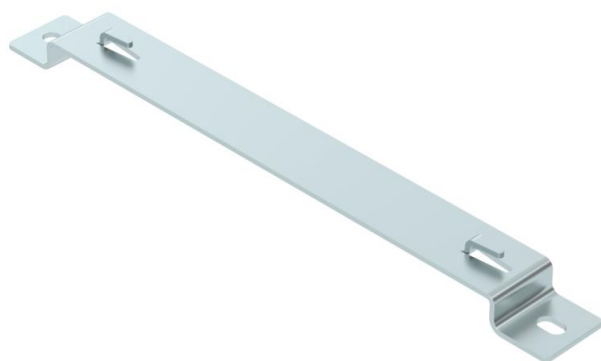
Référence: 6015670



Étrier d'écartement pour la fixation en déport des chemins de câbles en treillis, au sol ou au mur.

Les chemins de câbles en treillis de type GRM de hauteurs d'aile 35, 55 et 105 mm peuvent être montés sur l'étrier d'écartement.

Fixation sans vis du chemin de câbles en treillis sur l'étrier d'écartement grâce aux ergots.



**St** acier

**FS** galvanisé sendzimir

### Données de base

|   |                          |
|---|--------------------------|
| Référence                                 | 6015670                  |
| Type                                      | DBLG 20 300 FS           |
| Désignation 1                             | Etrier d'écartement      |
| Désignation 2                             | pour CDC Fil             |
| Fabricant                                 | OBO                      |
| Dimension                                 | B300mm                   |
| Coloris                                   | zinc                     |
| Matériau                                  | acier                    |
| Surface                                   | galvanisé sendzimir      |
| Norme de surface                          | DIN EN 10346             |
| Unité d'emballage minimale                | 20                       |
| Unité de mesure                           | Pièce                    |
| Poids                                     | 37,3 kg                  |
| Unité de poids                            | kg/100 paires            |
| Empreinte CO2 (GWP) du berceau à la porte | 0,8589 kg CO2e / 1 Pièce |

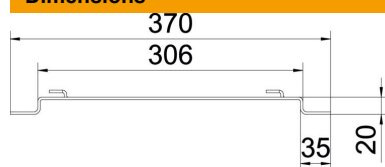
# Fiche technique

## Étrier d'écartement FS

Référence: 6015670



### Dimensions



|         |         |
|---------|---------|
| Hauteur | 20 mm   |
| Hauteur | 0,79 in |
| Cote A  | 40 mm   |
| Cote B  | 306 mm  |
| Cote L  | 370 mm  |



### Caractéristiques techniques

|  |  |
|--|--|
| Modèle                                     | Profilé trapézoïdal pour étrier mural / de plafond |
| Convient pour chemin de câbles en treillis | oui  |
| Convient pour échelle à câbles             | non  |
| Convient pour chemin de câbles             | non  |
| Fixation de chemins                        | Crochet  |