

# Fiche technique

## Étrier d'écartement FT

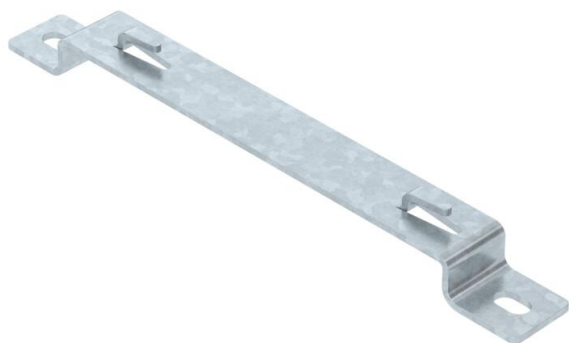
Référence: 6015664



Étrier d'écartement pour la fixation en déport des chemins de câbles en treillis, au sol ou au mur.

Les chemins de câbles en treillis de type GRM de hauteurs d'aile 35, 55 et 105 mm peuvent être montés sur l'étrier d'écartement.

Fixation sans vis du chemin de câbles en treillis sur l'étrier d'écartement grâce aux ergots.



St

acier

FT

galvanisé à chaud par trempage

### Données de base

|   |                                |
|---|--------------------------------|
| Référence                                 | 6015664                        |
| Type                                      | DBLG 20 200 FT                 |
| Désignation 1                             | Etrier d'écartement            |
| Désignation 2                             | pour CDC Fil                   |
| Fabricant                                 | OBO                            |
| Dimension                                 | B200mm                         |
| Coloris                                   | zinc                           |
| Matériau                                  | acier                          |
| Surface                                   | galvanisé à chaud par trempage |
| Norme de surface                          | DIN EN ISO 1461                |
| Unité d'emballage minimale                | 20                             |
| Unité de mesure                           | Pièce                          |
| Poids                                     | 21,7 kg                        |
| Unité de poids                            | kg/100 paires                  |
| Empreinte CO2 (GWP) du berceau à la porte | 0,4905 kg CO2e / 1 Pièce       |

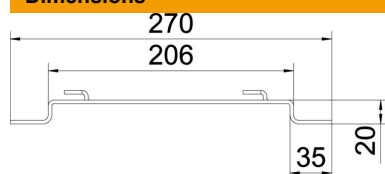
# Fiche technique

## Étrier d'écartement FT

Référence: 6015664



### Dimensions



|         |         |
|---------|---------|
| Hauteur | 20 mm   |
| Hauteur | 0,79 in |
| Cote A  | 30 mm   |
| Cote B  | 206 mm  |
| Cote L  | 270 mm  |

### Caractéristiques techniques

|  |  |
|--|--|
| Modèle                                     | Profilé trapézoïdal pour étrier mural / de plafond |
| Convient pour chemin de câbles en treillis | oui  |
| Convient pour échelle à câbles             | non  |
| Convient pour chemin de câbles             | non  |
| Fixation de chemins                        | Crochet  |