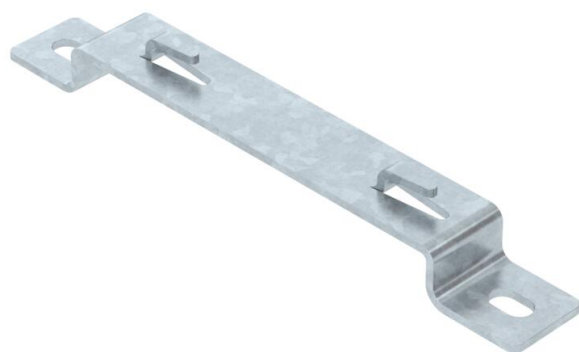


# Fiche technique

## Étrier d'écartement FT

Référence: 6015660



Étrier d'écartement pour la fixation en déport des chemins de câbles en treillis, au sol ou au mur.

Les chemins de câbles en treillis de type GRM de hauteurs d'aile 35, 55 et 105 mm peuvent être montés sur l'étrier d'écartement.

Fixation sans vis du chemin de câbles en treillis sur l'étrier d'écartement grâce aux ergots.



St

acier

FT

galvanisé à chaud par trempage

### Données de base

Référence	6015660
Type	DBLG 20 150 FT
Désignation 1	Etrier d'écartement
Désignation 2	pour CDC Fil
Fabricant	OBO
Dimension	B150mm
Coloris	zinc
Matériau	acier
Surface	galvanisé à chaud par trempage
Norme de surface	DIN EN ISO 1461
Unité d'emballage minimale	20
Unité de mesure	Pièce
Poids	18,1 kg
Unité de poids	kg/100 paires
Empreinte CO2 (GWP) du berceau à la porte	0,3698 kg CO2e / 1 Pièce

# Fiche technique

## Étrier d'écartement FT



Référence: 6015660

**Dimensions**

220  
156  
20  
35  
9x15  
30

Hauteur	20 mm
Hauteur	0,79 in
Cote A	30 mm
Cote B	156 mm
Cote L	220 mm

Caractéristiques techniques	
Modèle	Profilé trapézoïdal pour étrier mural / de plafond
Convient pour chemin de câbles en treillis	oui
Convient pour échelle à câbles	non
Convient pour chemin de câbles	non
Fixation de chemins	Crochet