

Scheda tecnica

Staffa distanziatrice FS

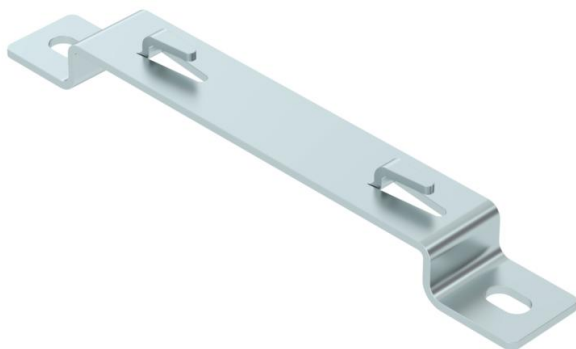
Codice articolo: 6015658



Staffa distanziatrice per l'installazione di passerelle grigliate alla parete o a pavimento.

Sulla staffa distanziatrice possono essere montati tipi di passerelle grigliate GRM con altezze laterali di 35, 55 e 105 mm.

Fissaggio senza viti della passerella grigliata sulla staffa distanziatrice.



St Acciaio

FS zincato in continuo

Dati anagrafici

Codice articolo	6015658
Tipo	DBLG 20 150 FS
Sigla 1	Staffa distanziatrice
Sigla 2	per passerella grigliata
Produttore	OBO
Dimensione	B150mm
Colore	zinco
Materiale	Acciaio
Superficie	zincato in continuo
Norma per superfici	DIN EN 10346
Unità VK più piccola	20
Unità	Pezzo
Peso	17,4 kg
Unità di peso	kg/100 pz.
Impronta CO2 (GWP) dalla culla al cancello	0,4025 kg CO2e / 1 Pezzo

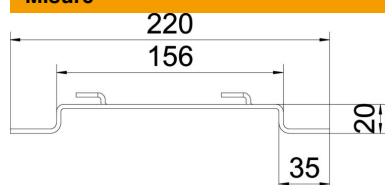
Scheda tecnica

Staffa distanziatrice FS

Codice articolo: 6015658



Misure



Altezza	20 mm
Altezza	0,79 in
Dimensione A	30 mm
Dimensione B	156 mm
Dimensione L	220 mm



Dati tecnici

Versione	Staffa a parete e a soffitto profilo trapezoidale
Adatto per passerelle grigliate	sì
Adatto per passerelle portacavi	no
Adatto per passerelle	no
Fissaggio canali	Nasello di supporto