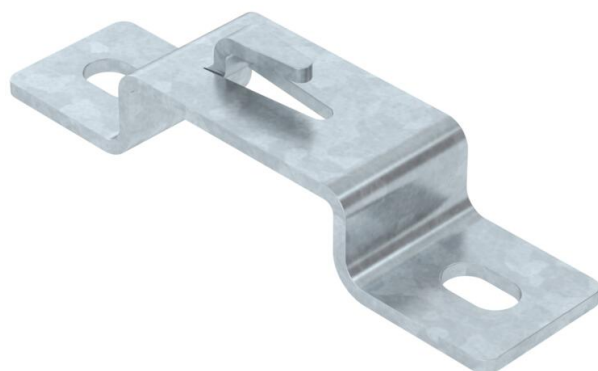


Fiche technique

Étrier d'écartement FT

Référence: 6015648



Étrier d'écartement pour la fixation en déport des chemins de câbles en treillis, au sol ou au mur.

Les chemins de câbles en treillis de type GRM de hauteurs d'aile 35, 55 et 105 mm peuvent être montés sur l'étrier d'écartement.

Fixation sans vis du chemin de câbles en treillis sur l'étrier d'écartement grâce aux ergots.



St

acier

FT

galvanisé à chaud par trempage

Données de base

| | |
|---|--------------------------------|
| Référence | 6015648 |
| Type | DBLG 20 050 FT |
| Désignation 1 | Etrier d'écartement |
| Désignation 2 | pour CDC Fil |
| Fabricant | OBO |
| Dimension | B50mm |
| Coloris | zinc |
| Matériau | acier |
| Surface | galvanisé à chaud par trempage |
| Norme de surface | DIN EN ISO 1461 |
| Unité d'emballage minimale | 20 |
| Unité de mesure | Pièce |
| Poids | 10,7 kg |
| Unité de poids | kg/100 paires |
| Empreinte CO2 (GWP) du berceau à la porte | 0,2204 kg CO2e / 1 Pièce |

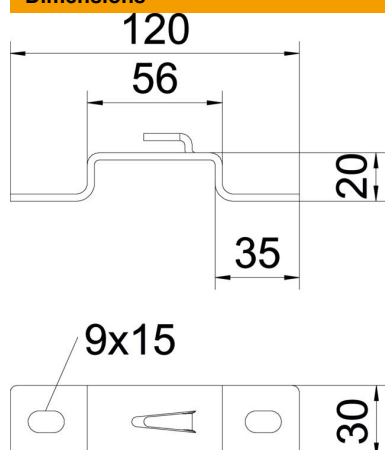
Fiche technique

Étrier d'écartement FT

Référence: 6015648



Dimensions



| | |
|---------|---------|
| Hauteur | 20 mm |
| Hauteur | 0,79 in |
| Cote A | 30 mm |
| Cote B | 56 mm |
| Cote L | 120 mm |

Caractéristiques techniques

| | |
|--|--|
| Modèle | Profilé trapézoïdal pour étrier mural / de plafond |
| Convient pour chemin de câbles en treillis | oui |
| Convient pour échelle à câbles | non |
| Convient pour chemin de câbles | non |
| Fixation de chemins | Crochet |