

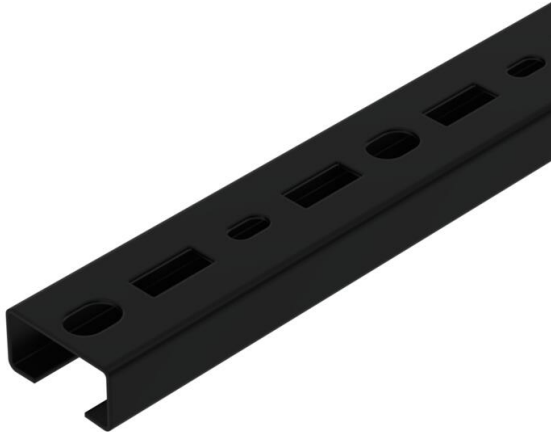
# Technisches Datenblatt

Profilschiene, Schlitz 17 mm, gelocht, schwarz

Artikelnummer: 1104285



Mittlere C-Profilschiene zur Kabelverlegung, in Verbindung mit Bügelschellen mit Hammerkopf-Fuß. Auch verwendbar als Abhängekonstruktion für Kabeltragsysteme.



<b>St</b>	Stahl
<b>P135</b>	PES135 - Polyester

## Stammdaten

Artikelnummer	1104285
Typ	CML3518P0300 SW
Bezeichnung 1	Profilschiene
Bezeichnung 2	gelocht, Schlitzweite 17 mm
Hersteller	OBO
Dimension	300x35x18
Farbe	tiefschwarz; RAL 9005
Werkstoff	Stahl
Oberfläche	PES135 - Polyester
Oberflächennorm	
Kleinste VK-Einheit	25
Mengeneinheit	Stück
Gewicht	22,6 kg
Gewichtseinheit	kg/100 St.

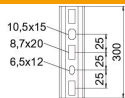
# Technisches Datenblatt

Profilschiene, Schlitz 17 mm, gelocht, schwarz

Artikelnummer: 1104285



## Abmessungen



Länge	300 mm
Breite	35 mm
Höhe	18 mm

## Technische Daten

Abbrechbar	nein
Art der Lochung	Rücken gelocht
Ausführung	Einfachprofil
Bohrlochatstand mittig	25 mm
Funktionserhalt	ja
Materialstärke	1,25 mm
Mit Lochung	ja
Mit Zahnung	nein
Profilform	C-Profil
Rostfreier Stahl, gebeizt	nein
Schlitzweite	17 mm
Statischer Wert I <sub>y</sub>	0,41 cm
Statischer Wert I <sub>z</sub>	1,81 cm
Statischer Wert W <sub>y</sub>	0,41 cm <sup>2</sup>
Statischer Wert W <sub>z</sub>	1,03 cm <sup>2</sup>