

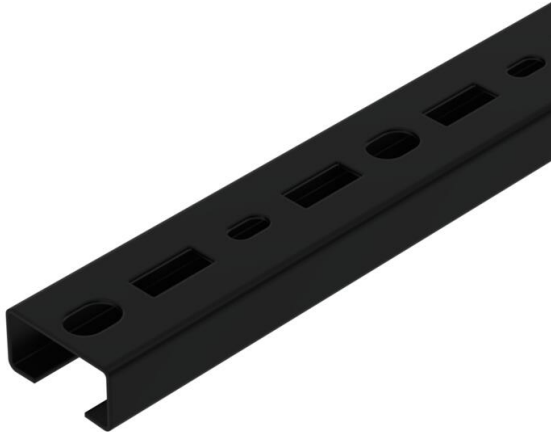
Technisches Datenblatt

Profilschiene, Schlitz 17 mm, gelocht, schwarz

Artikelnummer: 1104269



Mittlere C-Profilschiene zur Kabelverlegung, in Verbindung mit Bügelschellen mit Hammerkopf-Fuß. Auch verwendbar als Abhängekonstruktion für Kabeltragsysteme.



St	Stahl
P135	PES135 - Polyester

Stammdaten

Artikelnummer	1104269
Typ	CML3518P0200 SW
Bezeichnung 1	Profilschiene
Bezeichnung 2	gelocht, Schlitzweite 17 mm
Hersteller	OBO
Dimension	200x35x18
Farbe	tiefschwarz; RAL 9005
Werkstoff	Stahl
Oberfläche	PES135 - Polyester
Oberflächennorm	
Kleinste VK-Einheit	25
Mengeneinheit	Stück
Gewicht	15 kg
Gewichtseinheit	kg/100 St.

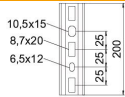
Technisches Datenblatt

Profilschiene, Schlitz 17 mm, gelocht, schwarz

Artikelnummer: 1104269



Abmessungen



Länge	200 mm
Breite	35 mm
Höhe	18 mm

Technische Daten

Abbrechbar	nein
Art der Lochung	Rücken gelocht
Ausführung	Einfachprofil
Bohrlochatstand mittig	25 mm
Funktionserhalt	ja
Materialstärke	1,25 mm
Mit Lochung	ja
Mit Zahnung	nein
Profilform	C-Profil
Rostfreier Stahl, gebeizt	nein
Schlitzweite	17 mm
Statischer Wert I _y	0,41 cm
Statischer Wert I _z	1,81 cm
Statischer Wert W _y	0,41 cm ²
Statischer Wert W _z	1,03 cm ²