

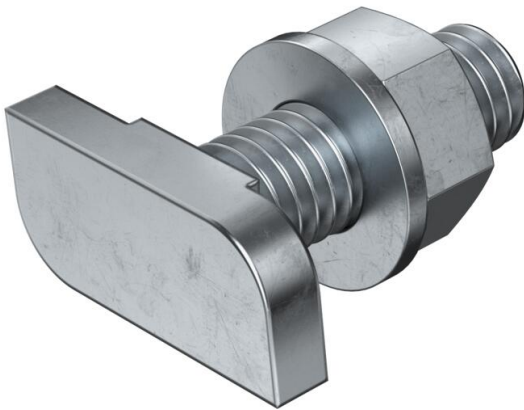
# Technisches Datenblatt

## Hammerkopfschraube

Artikelnummer: 1148028



Hammerkopfschraube zur Verwendung mit Profilschiene CL2712



St

Stahl

ZL

Zinklamelle

### Stammdaten

Artikelnummer	1148028
Typ	CL27HB M8x25 ZL
Bezeichnung 1	Hammerkopfschraube
Bezeichnung 2	für Profilschiene CL2712
Hersteller	OBO
Dimension	M8x25mm
Werkstoff	Stahl
Oberfläche	Zinklamelle
Oberflächennorm	
Kleinste VK-Einheit	50
Mengeneinheit	Stück
Gewicht	2,3 kg
Gewichtseinheit	kg/100 St.
CO <sub>2</sub> Fußabdruck (GWP) Cradle-to-Gate	0,0603 kg CO <sub>2</sub> e / 1 Stück

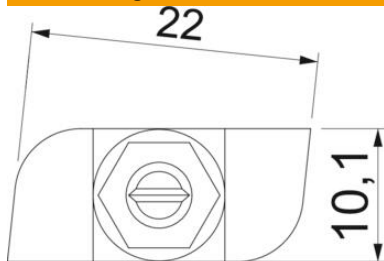
# Technisches Datenblatt

## Hammerkopfschraube

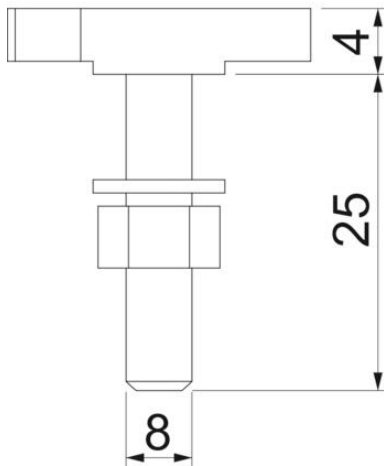
Artikelnummer: 1148028



### Abmessungen



Länge	23 mm
Breite	10,1 mm
Höhe	4 mm



### Technische Daten

Geeignet für Montageschiene	ja
Gewinde	M 8 x 25mm
Gewinde metrisch	8