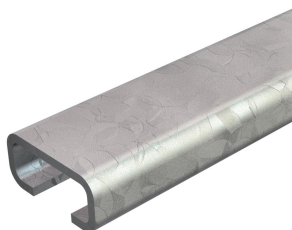


# Fiche technique

Rail profilé CL2512, ouverture 11 mm, FT, non perforé

Référence: 1109022



Rail léger profilé en C pour la pose de câbles, en association avec des colliers de série ou brides de fixation avec pieds en N. Peut également être utilisé dans la construction d'armoires électriques.



St

acier

FT

galvanisé à chaud par trempage

## Données de base

Référence	1109022
Type	CL2712UP2000FT
Désignation 1	Rail profilé
Désignation 2	non perforé, ouverture 12mm
Fabricant	OBO
Dimension	2000x27x12,5
Matériau	acier
Surface	galvanisé à chaud par trempage
Norme de surface	DIN EN ISO 1461
Unité d'emballage minimale	2
Unité de mesure	Mètre
Poids	90 kg
Unité de poids	kg/100 pc
Empreinte CO2 (GWP) du berceau à la porte	1,8227 kg CO2e / 1 Mètre

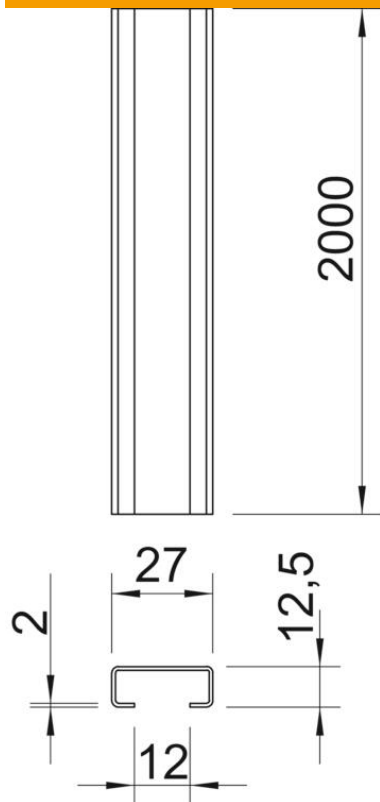
# Fiche technique

Rail profilé CL2512, ouverture 11 mm, FT, non perforé

Référence: 1109022



## Dimensions



Longueur	2 000 mm
Largeur	27 mm
Hauteur	12,5 mm
Cote L	2 000 mm

## Caractéristiques techniques

Séparable	non
Type de perforation	sans
Modèle	Profilé simple
Paquet	20 m
Sécurité de fonctionnement	non
épaisseur du matériau	2 mm
Avec perforation	non
avec denture	non
Forme de profilé	Profilé en C
Ouverture	12 mm
Valeur statistique A	1,08 cm <sup>2</sup>
Valeur statistique Iz	0,98 cm <sup>4</sup>