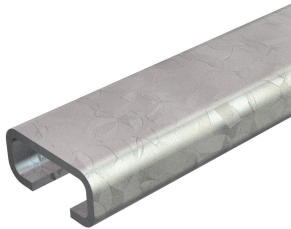


# Technisches Datenblatt

Profilschiene CL2712, Schlitz 12 mm, FT, ungelocht

Artikelnummer: 1109022



Leichte C-Profilschiene zur Kabelverlegung, in Verbindung mit Reihenschellen oder Bügelschellen mit N-Fuß. Auch verwendbar im Schaltschrankbau.



**St** Stahl

**FT** tauchfeuerverzinkt

## Stammdaten

Artikelnummer	1109022
Typ	CL2712UP2000FT
Bezeichnung 1	Profilschiene
Bezeichnung 2	ungelocht, Schlitzweite 12mm
Hersteller	OBO
Dimension	2000x27x12,5
Werkstoff	Stahl
Oberfläche	tauchfeuerverzinkt
Oberflächennorm	DIN EN ISO 1461
Kleinste VK-Einheit	2
Mengeneinheit	Meter
Gewicht	90 kg
Gewichtseinheit	kg/100 m
CO <sub>2</sub> Fußabdruck (GWP) Cradle-to-Gate	1,8227 kg CO <sub>2</sub> e / 1 Meter

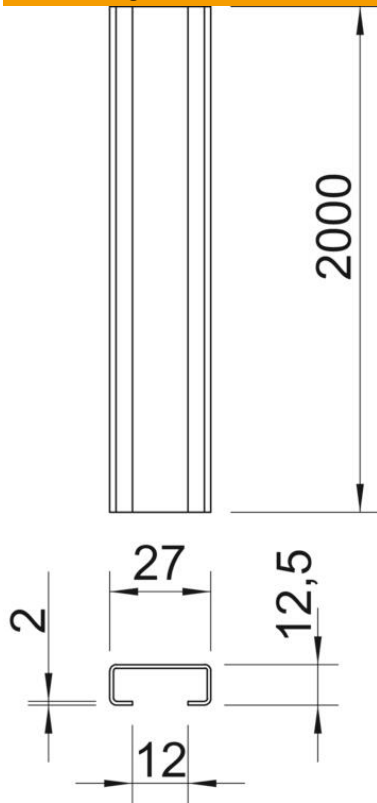
# Technisches Datenblatt

Profilschiene CL2712, Schlitz 12 mm, FT, ungelocht

Artikelnummer: 1109022



## Abmessungen



Länge	2.000 mm
Breite	27 mm
Höhe	12,5 mm
Maß L	2.000 mm

## Technische Daten

Abbrechbar	nein
Art der Lochung	ohne
Ausführung	Einfachprofil
Bund	20 m
Funktionserhalt	nein
Materialstärke	2 mm
Mit Lochung	nein
Mit Zahnung	nein
Profilform	C-Profil
Schlitzweite	12 mm
Statischer Wert A	1,08 cm <sup>2</sup>
Statischer Wert Iz	0,98 cm <sup>4</sup>