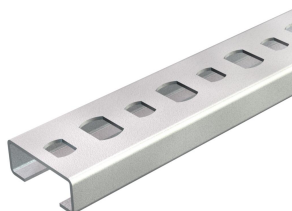


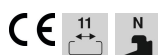
Fiche technique

Rail profilé, CL2008, ouverture 11 mm, perforé

Référence: 1106627



Rail léger profilé en C pour la pose de câbles, en association avec des colliers de série ou brides de fixation avec pieds en N. Peut également être utilisé dans la construction d'armoires électriques.
Rail perforé, sans pré-découpe.



St	acier
FS	galvanisé sendzimir

Données de base

Référence	1106627
Type	CL2008P2000FS
Désignation 1	Rail profilé
Désignation 2	perforé, ouverture de 11 mm
Fabricant	OBO
Dimension	2000x20x8
Matériau	acier
Surface	galvanisé sendzimir
Norme de surface	DIN EN 10346
Unité d'emballage minimale	2
Unité de mesure	Mètre
Poids	20 kg
Unité de poids	kg/100 pc
Empreinte CO2 (GWP) du berceau à la porte	0,5147 kg CO2e / 1 Mètre

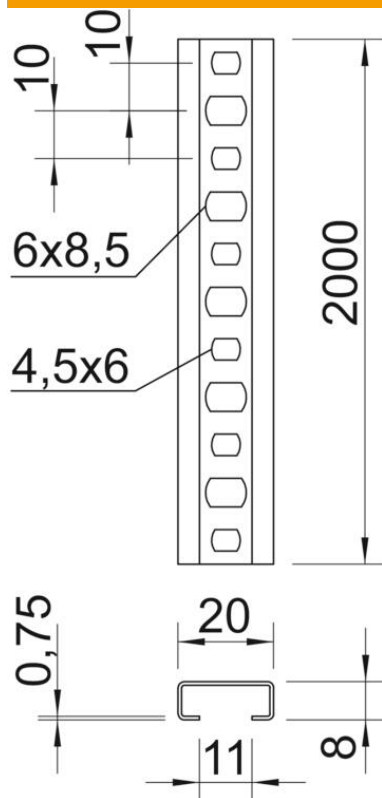
Fiche technique

Rail profilé, CL2008, ouverture 11 mm, perforé

Référence: 1106627



Dimensions



Longueur	2 000 mm
Largeur	20 mm
Hauteur	8 mm
Cote L	2 000 mm

Caractéristiques techniques

Séparable	non
Type de perforation	Dos perforé
Modèle	Profilé simple
Écart du perçage central	10 mm
Paquet	50 m
Sécurité de fonctionnement	non
épaisseur du matériau	0,75 mm
Avec perforation	oui
avec denture	non
Forme de profilé	Profilé en C
Ouverture	11 mm
Valeur statistique A	0,24 cm ²
Valeur statistique Iy	0,02 cm ⁴
Valeur statistique Iz	0,17 cm ⁴
Valeur statistique Wy	0,05 cm ³
Valeur statistique Wz	0,17 cm ³