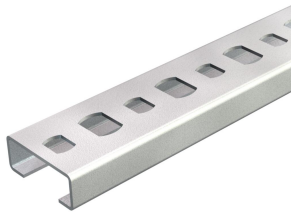


# Technisches Datenblatt

## Profilschiene CL2008, Schlitz 11 mm, gelocht

Artikelnummer: 1106627



Leichte C-Profilschiene zur Kabelverlegung, in Verbindung mit Reihenschellen oder Bügelschellen mit N-Fuß. Auch verwendbar im Schaltschrankbau. gelocht, nicht abbrechbar.



|           |              |
|-----------|--------------|
| <b>St</b> | Stahl        |
| <b>FS</b> | bandverzinkt |

### Stammdaten

|   |                                       |
|---|---------------------------------------|
| Artikelnummer                                   | 1106627                               |
| Typ   | CL2008P2000FS                         |
| Bezeichnung 1                                   | Profilschiene                         |
| Bezeichnung 2                                   | gelocht, Schlitzweite 11mm            |
| Hersteller                                      | OBO                                   |
| Dimension                                       | 2000x20x8                             |
| Werkstoff                                       | Stahl                                 |
| Oberfläche                                      | bandverzinkt                          |
| Oberflächennorm                                 | DIN EN 10346                          |
| Kleinste VK-Einheit                             | 2                                     |
| Mengeneinheit                                   | Meter                                 |
| Gewicht   | 20 kg                                 |
| Gewichtseinheit                                 | kg/100 m                              |
| CO <sub>2</sub> Fußabdruck (GWP) Cradle-to-Gate | 0,5147 kg CO <sub>2</sub> e / 1 Meter |

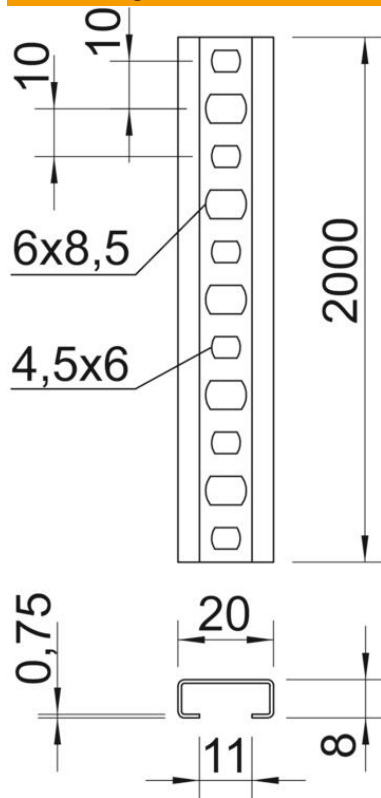
# Technisches Datenblatt

Profilschiene CL2008, Schlitz 11 mm, gelocht

Artikelnummer: 1106627



## Abmessungen



|        |          |
|--------|----------|
| Länge  | 2.000 mm |
| Breite | 20 mm    |
| Höhe   | 8 mm     |
| Maß L  | 2.000 mm |

## Technische Daten

|                                |                      |
|--------------------------------|----------------------|
| Abbrechbar                     | nein                 |
| Art der Lochung                | Rücken gelocht       |
| Ausführung                     | Einfachprofil        |
| Bohrlochatstand mittig         | 10 mm                |
| Bund                           | 50 m                 |
| Funktionserhalt                | nein                 |
| Materialstärke                 | 0,75 mm              |
| Mit Lochung                    | ja                   |
| Mit Zahnung                    | nein                 |
| Profilform                     | C-Profil             |
| Schlitzweite                   | 11 mm                |
| Statischer Wert A              | 0,24 cm <sup>2</sup> |
| Statischer Wert I <sub>y</sub> | 0,02 cm <sup>4</sup> |
| Statischer Wert I <sub>z</sub> | 0,17 cm <sup>4</sup> |
| Statischer Wert W <sub>y</sub> | 0,05 cm <sup>3</sup> |
| Statischer Wert W <sub>z</sub> | 0,17 cm <sup>3</sup> |