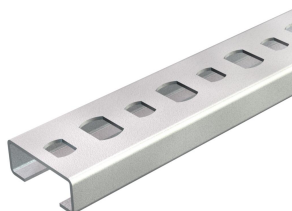


Scheda tecnica

Profilato CL2008, scanalatura 11 mm, forato

Codice articolo: 1106120



Profilato C leggero per la posa dei cavi, in combinazione con morsetti scorrevoli o staffe reggicavo con base a N. Utilizzabile anche nella costruzione di quadri elettrici.
forato



St

Acciaio

FS

zincato in continuo

Dati anagrafici

Codice articolo	1106120
Tipo	CL2008BP2000FS
Definizione 1	Profilato
Definizione 2	asolata, foro 11mm
Produttore	OBO
Dimensionee	2000x20x8
Materiale	Acciaio
Superficie	zincato in continuo
Norma per superfici	DIN EN 10346
Unità VK più piccola	2
Unità	Metro
Peso	21.1 kg
Unità di peso	kg/100 Pz.
Impronta CO2 (GWP) dalla culla al cancello	0,5148 kg CO2e / 1 Metro

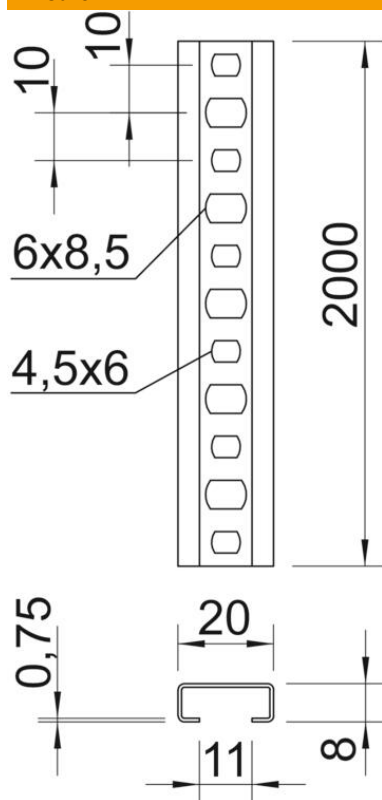
Scheda tecnica

Profilato CL2008, scanalatura 11 mm, forato

Codice articolo: 1106120



Misure



Lunghezza.	2'000 mm
Larghezza	20 mm
Altezza	8 mm
Dimensione L	2'000 mm

Dati tecnici

Separabile	sì
Tipo della foratura	Forato sul retro
Versione	Profilo semplice
Distanza foro dal centro	10 mm
Fascio	20 m
Mantenimento funzionale	no
Spessore materiale	0.75 mm
Con foratura	sì
Con dentatura	no
Forma del profilato	Profilo a C
Dimensioni asola	11 mm
Valore statico A	0.24 cm ²
Valore statico Iy	0.02 cm ⁴
Valore statico Iz	0.17 cm ⁴
Valore statico Wy	0.02 cm ³
Valore statico Wz	0.17 cm ³