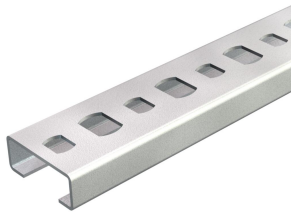


# Technisches Datenblatt

## Profilschiene CL2008, Schlitz 11 mm, gelocht

Artikelnummer: 1106120



Leichte C-Profilschiene zur Kabelverlegung, in Verbindung mit Reihenschellen oder Bügelschellen mit N-Fuß. Auch verwendbar im Schaltschrankbau. gelocht, bei "A" alle 10 cm abbrechbar.



**St** Stahl

**FS** bandverzinkt

### Stammdaten

Artikelnummer	1106120
Typ	CL2008BP2000FS
Bezeichnung 1	Profilschiene
Bezeichnung 2	gelocht, Schlitzweite 11mm
Hersteller	OBO
Dimension	2000x20x8
Werkstoff	Stahl
Oberfläche	bandverzinkt
Oberflächennorm	DIN EN 10346
Kleinste VK-Einheit	2
Mengeneinheit	Meter
Gewicht	21,1 kg
Gewichtseinheit	kg/100 m
CO <sub>2</sub> Fußabdruck (GWP) Cradle-to-Gate	0,5148 kg CO <sub>2</sub> e / 1 Meter

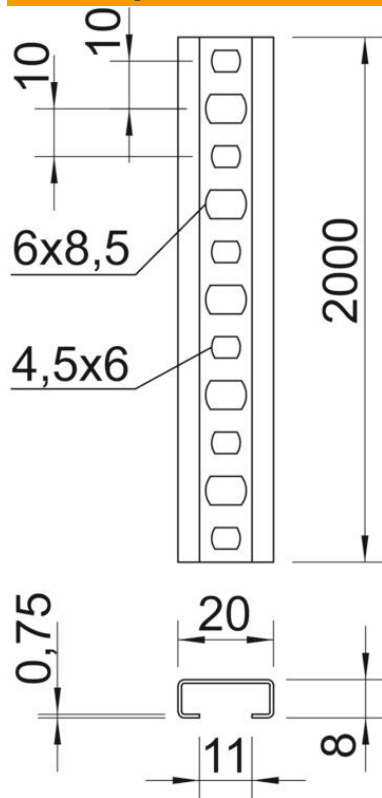
# Technisches Datenblatt

Profilschiene CL2008, Schlitz 11 mm, gelocht

Artikelnummer: 1106120



## Abmessungen



Länge	2.000 mm
Breite	20 mm
Höhe	8 mm
Maß L	2.000 mm

## Technische Daten

Abbrechbar	ja
Art der Lochung	Rücken gelocht
Ausführung	Einfachprofil
Bohrlochatstand mittig	10 mm
Bund	20 m
Funktionserhalt	nein
Materialstärke	0,75 mm
Mit Lochung	ja
Mit Zahnung	nein
Profilform	C-Profil
Schlitzweite	11 mm
Statischer Wert A	0,24 cm <sup>2</sup>
Statischer Wert I <sub>y</sub>	0,02 cm <sup>4</sup>
Statischer Wert I <sub>z</sub>	0,17 cm <sup>4</sup>
Statischer Wert W <sub>y</sub>	0,02 cm <sup>3</sup>
Statischer Wert W <sub>z</sub>	0,17 cm <sup>3</sup>