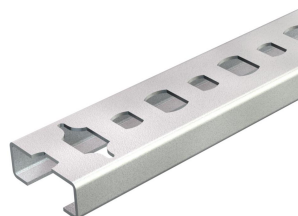


Scheda tecnica

Profilato CL2008, scanalatura 11 mm, forato, con indicazione di taglio

Codice articolo: 1106023



Profilato C leggero per la posa dei cavi, in combinazione con morsetti scorrevoli o staffe reggicavo con base a N. Utilizzabile anche nella costruzione di quadri elettrici.
forato



St Acciaio

BK non trattato

Dati anagrafici

| | |
|--|---------------------------|
| Codice articolo | 1106023 |
| Tipo | CL2008BP2000BK |
| Sigla 1 | Profilato a C |
| Sigla 2 | asolato, scanalatura 11mm |
| Produttore | OBO |
| Dimensione | 2000x20x8 |
| Materiale | Acciaio |
| Superficie | non trattato |
| Norma per superfici | |
| Unità VK più piccola | 2 |
| Unità | Metro |
| Peso | 20 kg |
| Unità di peso | kg/100 m |
| Impronta CO2 (GWP) dalla culla al cancello | 0,4447 kg CO2e / 1 Metro |

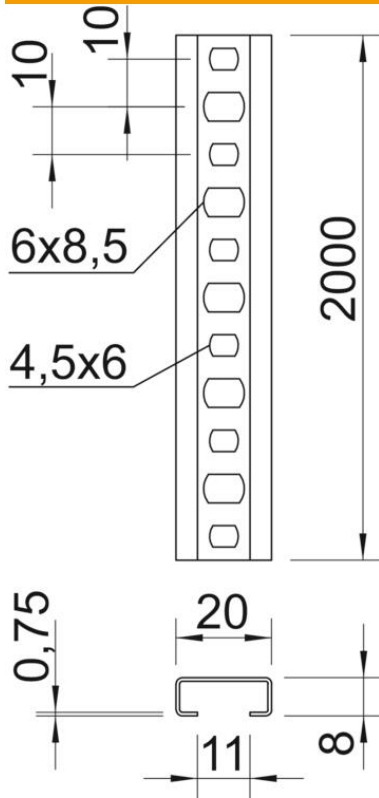
Scheda tecnica

Profilato CL2008, scanalatura 11 mm, forato, con indicazione di taglio

Codice articolo: 1106023



Misure



| | |
|--------------|----------|
| Lunghezza | 2.000 mm |
| Larghezza | 20 mm |
| Altezza | 8 mm |
| Dimensione L | 2.000 mm |

Dati tecnici

| | |
|-------------------------|----------------------|
| Separabile | sì |
| Tipo della foratura | Forato sul retro |
| Versione | Profilo semplice |
| Distanza da centro foro | 10 mm |
| Fascio | 50 m |
| Mantenimento funzionale | no |
| Spessore materiale | 0,75 mm |
| Con foratura | sì |
| Con dentatura | no |
| Forma del profilato | Profilato a C |
| Larghezza asola | 11 mm |
| Valore statico A | 0,24 cm ² |
| Valore statico Iy | 0,02 cm ⁴ |
| Valore statico Iz | 0,17 cm ⁴ |
| Valore statico Wy | 0,02 cm ³ |
| Valore statico Wz | 0,17 cm ³ |