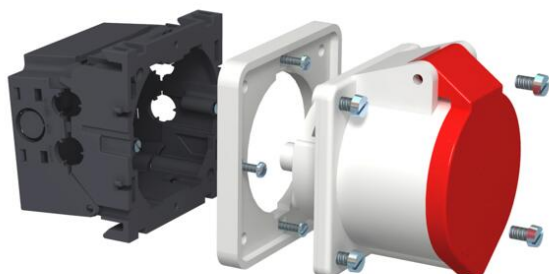


Scheda tecnica

Scatola incasso apparecchi CEE, 32 A

Codice articolo: 6288614



Scatola di incasso apparecchi completa per il montaggio di un dispositivo a incasso CEE in canali incasso apparecchi con elemento superiore da 80 mm costituita da:

- scatola di incasso apparecchi ad aggancio frontale
- dispositivo a incasso CEE e materiale di montaggio
- presa CEE da 32 A

Per l'installazione in canali incasso Rapid 80 e colonne ISS.

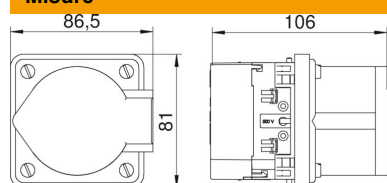


PA Poliammide

Dati anagrafici

Codice articolo	6288614
Tipo	CEE32E2
Definizione 1	Scatola di montaggio CEE
Definizione 2	con CEE32
Produttore	OBO
Colore	grigio ferro; RAL 7011
Materiale	Poliammide
Unità VK più piccola	1
Unità	Pezzo
Peso	37 kg
Unità di peso	kg/100 Paio
Impronta CO2 (GWP) dalla culla al cancello	0,4084 kg CO2e / 1 Pezzo

Misure



Dati tecnici

Numero di unità	1
Versione	chiuso
Supporto di fissaggio	altro
Priva di alogeni	no
Con vano di collegamento	sì
Possibilità di scarico di trazione	no